



# DE VOLLEDIG NIEUWE, VOLLEDIG ELEKTRISCHE RZ

 **LEXUS**  
EXPERIENCE AMAZING

"We maken geen EV, maar een Lexus."

TAKASHI WATANABE  
LEXUS HOOFDINGENIEUR

# ELEKTRISERENDE PERSOONLIJKHEID

DE VOLLEDIG ELEKTRISCHE RZ 450e RIJDT  
ZOALS HIJ ERUITZIET, BOORDEVOL  
LEXUS-KARAKTER.

Met zijn adembenemende design onderscheidt Lexus' eerste specifieke batterijaangedreven elektrische wagen (BEV) zich onmiddellijk als de meest eigentijdse luxe-SUV op de markt. De spoelvormige koetswerkstijl van de RZ oogt gestroomlijnd en elegant, met een opvallende tweekleurige afwerking (optie) en gebeitelde lijnen die geen twijfel laten bestaan over zijn sportieve temperament. Vanaf de eerste aanblik geeft zijn brede postuur hem een superieure uitstraling.

## ONGEËVENAARDE ELEKTRISCHE PRESTATIES

Aan het stuur van de gloednieuwe RZ krijgt u een persoonlijk gevoel, alsof hij specifiek voor u werd geperfectioneerd. Het lagere zwaartepunt en de baanbrekende elektrische DIRECT4-vierwielaandrijving staan garant voor opwindende acceleraties, een nauwkeurig rijgedrag en een ultrasponsief remkarakter. Het rijgedrag is opmerkelijk soepel en moeiteloos en maskeert de inspanningen die de Lexus-ontwerpers, ingenieurs en 'Takumi'-meesterpiloten hebben geleverd om onze geëlektrificeerde 'Lexus Driving Signature' af te leveren. U ervaart iets unieks.

## 'ONE MOTION GRIP': INTRODUCTIE VAN EEN WERELDPRIMEUR IN DE VOERTUIGCONTROLE

Eveneens uniek is het 'One Motion Grip'-systeem van Lexus, dat debuteert als optie op de RZ. Dit is 's werelds eerste combinatie van een yoke-stuur en 'steer-by-wire'-technologie, die het klassieke stuurwiel vervangt. Doordat 'One Motion Grip' komaf maakt met de noodzaak om uw armen te kruisen tijdens het manoeuvreren, wordt de controle verhoogd tot een niveau dat u nooit eerder hebt ervaren in een auto.

## DE AANDRIJVING IS ALLES

Als aanvulling op zijn zijdezachte wegmanieren biedt hij een echte honger naar adembenemende bochten. Hier komt het karakter van de RZ maximaal tot zijn recht: DIRECT4 gebruikt krachtige e-Axle-motoren van 150 kW vooraan en 80 kW achteraan, die voortdurend overschakelen tussen voor- en achterwielaandrijving en alles daartussen. Behalve zijn fascinerende rijsensaties legt deze auto ook een uitzonderlijke functionaliteit aan de dag. Hij biedt niet alleen een rijbereik van meer dan 400 km\* maar kan ook in nauwelijks 30 minuten worden opgeladen van 0 tot 80%, terwijl u profiteert van de efficiëntie en zuinigheid van de toonaangevende batterijen.

Aan het stuur heeft de RZ echter veel meer in petto dan mooie cijfers. Dit is de meest opwindende geëlektrificeerde Lexus ooit.

\* gemengde WLTP-cyclus





# KUNST EN AMBACHT

## ACHTER HET HEDENDAAGSE INTERIEUR VAN DE RZ SCHUILT HET AMBACHT VAN ONZE TAKUMI-AMBACHTSLUI.

Wie plaatsneemt in de luxe-SUV RZ 450e krijgt een voorproefje van de toekomst. Het begint met de unieke nieuwe 'IN-EI' schaduwverlichting die u laat genieten van de glinsterende effecten van veranderlijk licht. Deze draagt bij tot het verbluffend moderne Tazuna-cockpitdesign, esthetisch en toch doelgericht, waarbij de instrumenten perfect in het gezichtsveld van de bestuurder zijn geplaatst. Bovendien ontspant u in luxueuze zetels in 'ultra-suède' in een interieur met veganistische materialen.

### LUXE MET EEN MENSELIJKE TOETS

Toch is het geruststellend om onder al die moderniteit een menselijke hand te voelen. De opvallende kwaliteit die elke centimeter van het interieur uitstraalt, is te danken aan onze befaamde 'Takumi'-vaklui, die hun vakmanschap gedurende minstens 15 jaar perfectioneren. U voelt het in het handgestikte yoke-stuur, een symbool van technologische vooruitgang dat toch is gemaakt met behulp van duizend jaar oude Japanse vaardigheden.

### ANTICIPEREN OP ELKE BEHOEFTE

Het comfort van de RZ is meer dan een weelderige bekleding, een schitterende afwerking en een plaatsaanbod dat kan wedijveren met dat van grotere SUV's. Het is Omotenashi, een oude vorm van Japanse gastvrijheid, gericht op het anticiperen op de behoeften van een gast. U ziet het in nieuwe functies zoals het slimme glazen panoramadak, dat elektronisch dimbaar is en het zonnescherm vervangt om meer hoofdruimte te creëren. U ziet het ook in het verwarmingssysteem, dat het interieur comfortabel houdt en tegelijkertijd batterijstroom bespaart.

Dat comfort blijft u gedurende uw hele reis bij, een herinnering aan het werk dat de vaklui van Lexus hebben geleverd in onze fabriek in Motomachi. Elke centimeter van uw RZ werd tot in de puntjes geperfectioneerd om u de meest serene ervaring te bieden.

"We hadden als doel de meest comfortabele auto ter wereld te creëren."

# DIGITALE TRANSFORMATIE

## DE RZ IS RIJK AAN FUNCTIES DIE HET LEVEN VEILIGER EN HANDIGER MAKEN.

Zo beschikt de nieuwe RZ over alle veiligheids- en connectiviteitstechnologie die u van Lexus mag verwachten, en nog veel meer. Ontdek de nieuwste generatie van het Lexus Safety System+ met een niveau van intelligente bescherming dat nooit eerder op onze auto's werd aangetroffen.

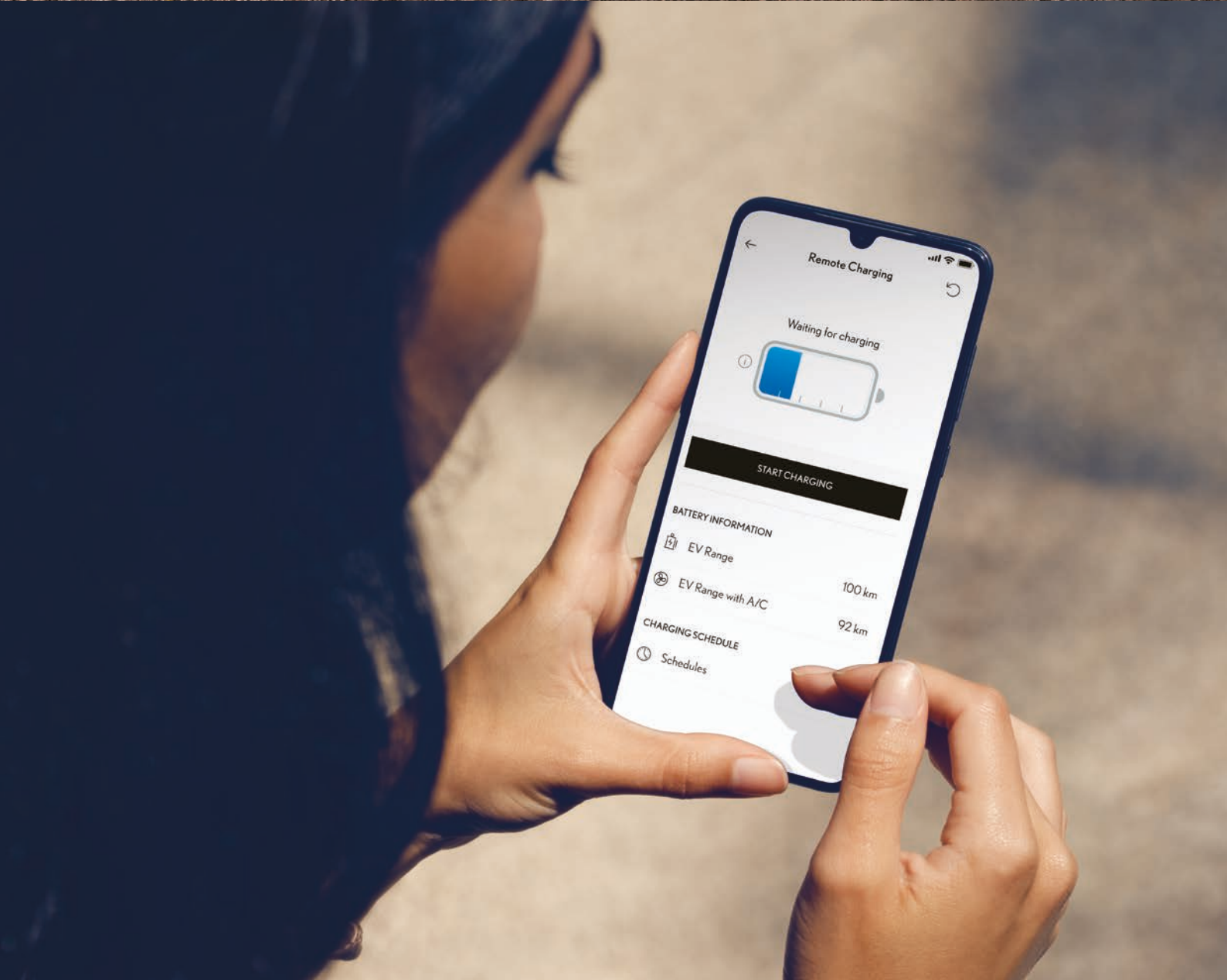
Zo is Proactive Drive Assist een primeur van Lexus, die de functies Obstacle Anticipation Assist, Deceleration Assist en Steering Assist verenigt om nog veiliger te rijden. Als de nieuwe Driver Monitor merkt dat u slaperig of afgeleid bent aan het stuur, geeft het systeem een waarschuwing of remt het de auto af, indien nodig zelfs tot stilstand. Dit is een aanvulling op het geavanceerde Pre-Collision-systeem dat ook motoren overdag en fietsen/voetgangers 's nachts detecteert. Ook het gebruiksgemak en de veiligheid van de Digital Panoramic View Monitor zal beslist in de smaak vallen, dankzij het 360°-zicht rond de wagen dat u helpt te manoeuvreren in krappe plaatsen.

### DE NIEUWSTE MULTIMEDIASYSTEMEN

In het interieur is het extra grote 14"-aanraakscherm de digitale hub voor een reeks spannende multimedia- en connectiviteitsfuncties. Het hogeresolutiescherm is perfect om uw smartphone-apps weer te geven. Het snelle en intuïtieve Lexus Link Multimedia van de RZ is des te handiger in combinatie met de intelligente spraakassistent, die reageert op natuurlijke gesproken commando's.

### VERBETER UW LEVEN MET LEXUS LINK

De Lexus Link-app verbetert uw leven met de volledig elektrische RZ. Ze stelt u niet alleen in staat om het laadniveau van de batterij te controleren op uw smartphone, maar ook om onmiddellijk beschikbare laadstations in heel Europa te vinden. Met de geconnecteerde diensten van Lexus Link kunt u zelfs de functies van de klimaatregeling vanop afstand inschakelen om ervoor te zorgen dat het RZ-interieur perfect op temperatuur is tegen de tijd dat u vertrekt. En wanneer u op uw bestemming aankomt, helpt Remote Park u om de RZ van buiten de auto te parkeren, met behulp van uw smartphone.



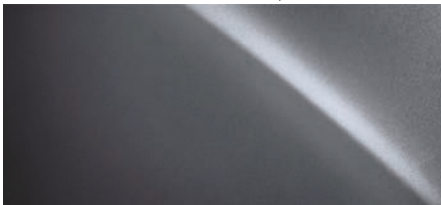


**KLEUREN | EXTERIEUR**

**SONIC WHITE | 085**



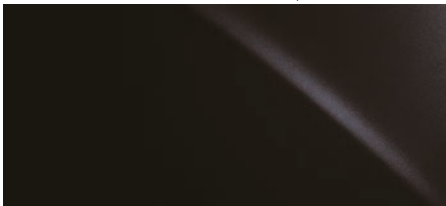
**SONIC GREY | 1L1**



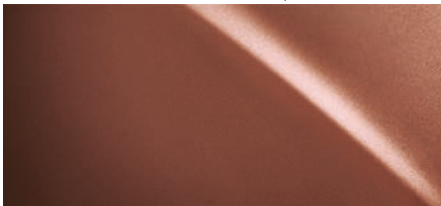
**SONIC PLATINUM | 1L2**



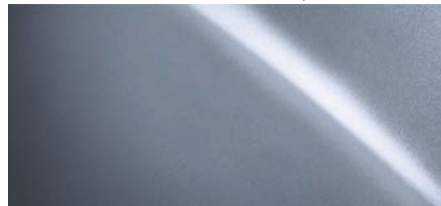
**GRAPHITE BLACK | 223**



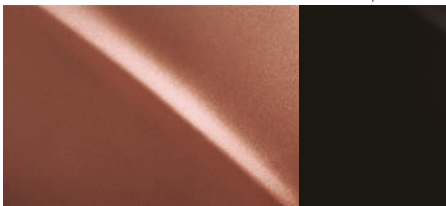
**SONIC COPPER | 4Y5**



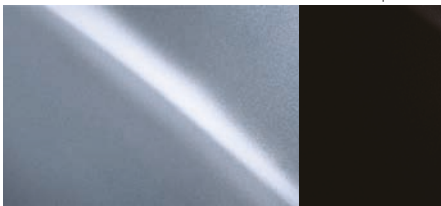
**AETHER METALLIC | 8Z2**



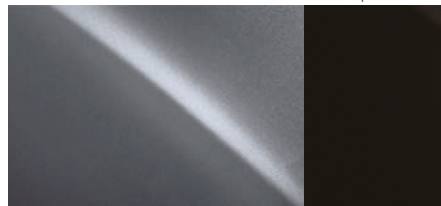
**SONIC COPPER / ASTRAL BLACK | 2YF**



**AETHER METALLIC / ASTRAL BLACK | 2YG**



**SONIC GREY / ASTRAL BLACK | 2YH**



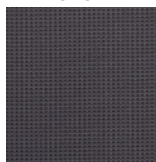
Opmerking: door verschillen in het drukprocedé kunnen de weergegeven exterieurkleuren licht verschillen van de werkelijke kleuren.





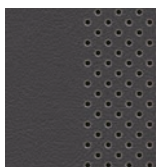
**KLEUREN | INTERIEUR**

**STOF**

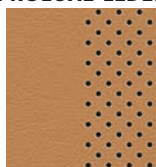


Greyscale

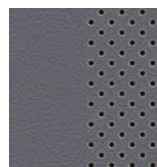
**PROLUXE-LEDER**



Greyscale

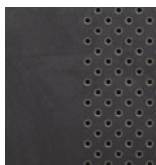


Hazel

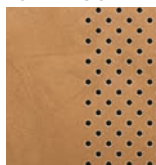


Orage

**ULTRASUËDE**



Greyscale



Hazel



Orage

## TECHNISCHE GEGEVENS

<b>EV-SYSTEEM (Electric Vehicle)</b>	<b>RZ 450e</b>
Motortype	Synchrone AC-motor met permanente magneet
Maximumvermogen (DIN pk) vooraan / achteraan	204 / 109
Maximumvermogen (kW) vooraan / achteraan	150 / 80
Maximumkoppel (Nm)	435
Reductieverhouding	Enkele verhouding
Aandrijving	DIRECT 4
<b>TOTAAL SYSTEEMVERMOGEN</b>	
Totaal vermogen (DIN pk)	313
Totaal vermogen (kW)	230
<b>LADEN<sup>1</sup></b>	
Batterijtype	Lithium-ion
Batterijcapaciteit (kWh)	71,4
Maximaal laadvermogen AC (kW)	11
Laadtijd AC 0-80% (u:min)	07:00
Maximaal laadvermogen DC (kW)	150
Laadtijd DC 0-80% (u:min)	00:30
<b>PRESTATIES</b>	
Topsnelheid (km/u)	160
Acceleratie 0-100 km/u (s)	5,6
<b>RIJBEREIK<sup>2</sup> (km)</b>	
Gemengde cyclus	> 400
<b>ELEKTRICITEITSVERBRUIK<sup>2</sup> (kWh/100 km)</b>	
Gemengde cyclus	< 18
<b>CO<sub>2</sub>-UITSTOOT<sup>2</sup> (g/km)</b>	
Gemengde cyclus	0
<b>GEWICHT (kg)</b>	
Maximaal toegelaten massa	2296
<b>VOLUMES</b>	
Koffervolume - achterzetels rechtop, beladen tot bagagescherm <sup>3</sup> (l)	NVT
Koffervolume - achterzetels rechtop, beladen tot dak <sup>3</sup> (l)	NVT
Max. sleepgewicht ongeremd <sup>4</sup> (kg)	750
Max. sleepgewicht geremd <sup>4</sup> (kg)	750
<b>AFMETINGEN</b>	
Lengte (mm)	4805
Breedte (mm)	1898
Hoogte (mm)	1635

<sup>1</sup> Totaal voor de elektromotoren.

<sup>2</sup> De waarden voor elektrisch rijbereik en elektriciteitsverbruik worden gemeten in een gecontroleerde omgeving met een representatief productiemodel, conform de eisen van de nieuwe WLTP Europese Verordening EC 2017/1151 en de toepasselijke wijzigingen. Voor elke afzonderlijke voertuigconfiguratie kunnen de waarden voor elektrisch rijbereik en elektriciteitsverbruik worden berekend op basis van de bestelde opties. De waarden voor elektrisch rijbereik en elektriciteitsverbruik van uw wagen kunnen van deze gemeten of berekende waarden afwijken, omdat het rijgedrag en andere factoren (zoals de staat van de weg, het verkeer, de staat van de wagen, de bandenspanning, de lading, het aantal passagiers, enz.) van invloed zijn op het elektrische rijbereik en elektriciteitsverbruik van een wagen. Meer informatie over de nieuwe WLTP-testmethode vindt u op: [www.lexus.eu/wltp#nedc](http://www.lexus.eu/wltp#nedc)

<sup>3</sup> Het bagagevolume wordt berekend volgens de VDA-methode. Alle vermelde cijfers zijn inclusief de maximale opbergruimte onder de vloer van de bagageruimte. De beschikbare ruimte onder de vloer kan van land tot land verschillen.

<sup>4</sup> Het sleepvermogen omvat niet standaard een trekhaak of andere sleepuitrusting.

Opmerking: dit zijn streefcijfers. Alle cijfers zijn voorlopige waarden die zonder voorafgaande kennisgeving kunnen worden gewijzigd. Meer technische gegevens en updates vindt u op [nl.lexus.be](http://nl.lexus.be).

VOEL U GEWAARDEERD

# WEES ONZE GAST

## HOE WE ONZE KLANTEN BEHANDELEN, WORDT BEPAALD DOOR EEN EEUWENOUDE JAPANESE FILOSOFIE VAN GASTVRIJHEID

Omotenashi wordt vanuit het Japans vertaald als 'gastvrijheid en beleefde service' en is veel meer dan een uitstekende service. Het is een eeuwenoud concept dat gericht is op het anticiperen op de behoeften van anderen, nog voor die zich voordoen. Omotenashi beïnvloedt hoe we onze auto's bij Lexus ontwerpen en ontwikkelen en hoe we u als Lexus-eigenaar behandelen. Dat beperkt zich niet alleen tot de verkoop maar geldt gedurende de hele levensduur van uw auto. We willen dat u zich gewaardeerd voelt in elke interactie met ons, zodat u zich meer voelt dan een klant.

Of u nu een privé- of fleetbestuurder bent, u ervaart Omotenashi telkens wanneer u onze showrooms bezoekt. Bij de warme ontvangst door ons vriendelijke personeel, dat u verwelkomt alsof u een gast bent in hun huis. In de uitnodigende sfeer en indrukwekkende faciliteiten van de lounge, waar u kunt genieten van drankjes, het nieuws kunt lezen, supersnel internet kunt gebruiken of kunt werken. En in de wetenschap dat onze Lexus-mecaniciens precies en efficiënt hun werk doen zodat u met een minimale onderbreking van uw dag weer de weg op kunt.

### GEMOEDSRUST MET LEXUS RELAX\*

Lexus Relax biedt u volledige gemoedsrust, zelfs nadat de fabrieksgarantie is verlopen. Na elke onderhoudsbeurt door Lexus rijdt u zorgeloos weg met 12 maanden extra garantie.

### MOBILITEITSOPLOSSING LEXUS EASY\*

Van financiering tot verzekering, onderhoud en zelfs banden: de flexibele mobiliteitsoplossing Lexus Easy is de eenvoudige manier om met een Lexus te rijden en er zorg voor te dragen.

Het zijn niet alleen de auto's die Lexus uniek maken. Het is de filosofie die doordringt in alles wat we doen en die zich uitstrekt tot een eigenaarservaring die u een bijzonder gevoel geeft. Zoals het hoort.

\* Lexus Relax en Lexus Easy zijn niet voor alle markten beschikbaar.  
Vraag informatie bij uw lokale erkende Lexus-dealer.





## ONTDEK MEER ONLINE

Kom meer te weten over de nieuwe RZ 450e en reserveer uw auto zelfs online. Neem de tijd om te ontdekken welk uitrustingsniveau het best bij uw levensstijl past, lees meer over onze toonaangevende service- en financieringsaanbiedingen en schrijf u in voor onze regelmatige nieuwsbrief. Wilt u zelf ervaren hoe de nieuwe RZ rijdt, reserveer dan online een proefrit bij uw lokale Lexus-dealer.

<http://nl.lexus.be/rz>

© 2022 Lexus Belgium - TBel n.v. behoudt zich het recht voor om de technische gegevens en uitrusting zonder voorafgaande kennisgeving te wijzigen. Details van specificaties en uitrusting kunnen ook gewijzigd worden om te voldoen aan plaatselijke voorwaarden en vereisten. Uw plaatselijke erkende Lexus-dealer geeft u graag meer details over dergelijke veranderingen, die voor uw regio vereist zouden kunnen zijn.

Opmerking: de voertuigen afgebeeld en de technische gegevens beschreven in deze brochure kunnen verschillen van de modellen en uitrusting die in uw regio beschikbaar zijn. De exterieurkleuren in deze brochure kunnen licht verschillen van de werkelijke kleuren.

Voor meer informatie kunt u terecht op onze website: [nl.lexus.be](http://nl.lexus.be)

Zorg dragen voor het milieu is een prioriteit voor Lexus. Wij nemen heel wat maatregelen om ervoor te zorgen dat de milieueffecten van onze voertuigen tijdens hun levenscyclus (van het ontwerpen, de productie, de distributie, de verkoop en het onderhoud tot de afdanking) tot een minimum worden beperkt. Uw dealer zal u graag meer informatie verstrekken over de eisen met betrekking tot afgedankte voertuigen.

Lexus Belgium - TBel n.v. - Leuvensesteenweg 369 - B-1932 Zaventem

M9722-RZPSB-NL/red. 06.2022

 **LEXUS**  
EXPERIENCE AMAZING