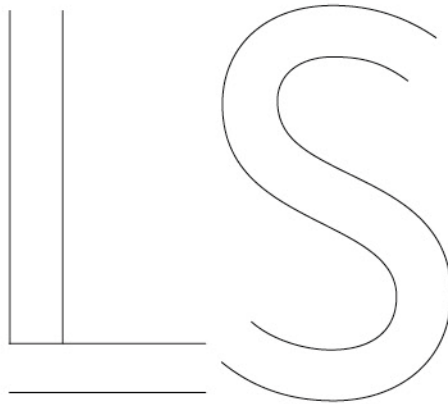


LS

 LEXUS
EXPERIENCE AMAZING

LS 500h zelfopladende hybride





Bij Lexus hebben we heel wat om trots op te zijn. Al meer dan 15 jaar een pionier en marktleider in de elektrificatie van luxewagens. Meer dan 2 miljoen zelfopladende hybrides op de weg in elke uithoek van de wereld. Een compleet gamma geëlektrificeerde modellen die zich onderscheiden door hun verfijning, bewezen kwaliteit en bekroonde betrouwbaarheid. Dat zijn indrukwekkende feiten, maar voor Lexus zijn de prestaties meer dan alleen cijfers. En elektrificatie is meer dan louter batterijen en motoren. Het is de unieke kans om een nieuw soort rijplezier te bepalen.

Als je van de menselijke ervaring het hoofdthema maakt, is er maar één vraag die ertoe doet: hoe laten we u voelen? Rijd gewoon met de zelfopladende hybride topberline LS 500h en u begrijpt meteen wat we bedoelen.

Dit is Lexus Electrified.



01. VOEL U OPVALLEND
Pagina's 04-07



02. VOEL U LUXUEUS
Pagina's 08-09



03. VOEL U VERBONDEN
Pagina's 10-11



04. VOEL U BAANBREKEND
Pagina's 12-15



05. MODEL
Pagina's 16-17



06. UITRUSTINGSNIVEAUS
Pagina's 18-19



07. UITRUSTING
Pagina's 20-23



08. TECHNOLOGIE
Pagina's 24-31



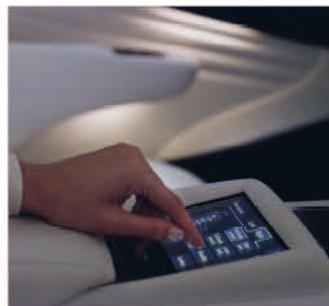
09. F SPORT
Pagina 32



10. ACCESSOIRES
Pagina 33



11. KLEUREN
Pagina's 34-37



12. UITRUSTING
Pagina's 38-43



13. TECHNISCHE GEGEVENS
Pagina's 44-45



14. VOEL U GEWAARDEERD
Pagina's 46-47

DE ESSENTIE VAN EEN VLAGGENSCHIP

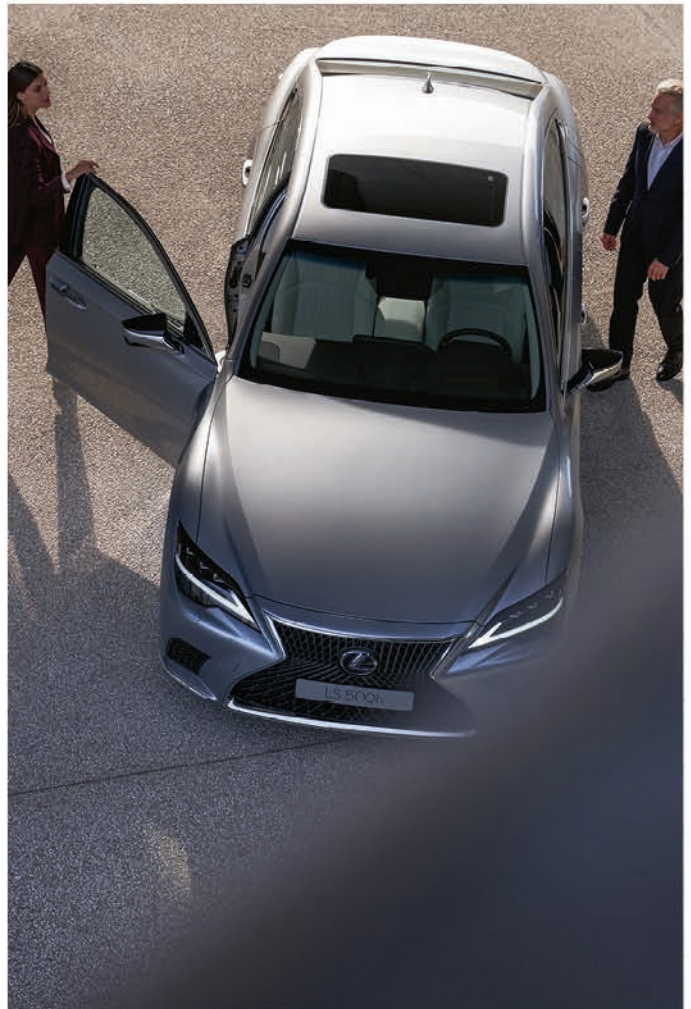
Hij mag dan al een luxeberline zijn, toch laat de Lexus LS zich graag van zijn dynamische kant zien.

Van bij de eerste aanblik van zijn verleidelijke coupéprofiel merkt u dat dit geen alledaagse wagen is. Bijna 40 jaar geleden daagde Lexus-topman Eiji Toyoda zijn ingenieurs uit om een auto te maken die beter was dan de beste ter wereld. Dat resulteerde in de eerste LS. En ook in zijn nieuwste vorm blijft de LS trouw aan die oorspronkelijke opdracht. Het begint allemaal bij het exterieur. Om het plaatsaanbod van een topberline te combineren met een dynamische uitstraling, moesten de ontwerpers alles uit de kast halen. Dat geldt ook voor de complexe details. Het kenmerkende radiatorrooster, met zijn 5.000 afzonderlijke oppervlakken, kostte op zijn eentje al maanden om te perfectioneren. In levenden lijve wekt de auto evenveel anticipatie op als een rodeloperpremière. Zijn elegante berlinelook gaat hand in hand met een aflopende daklijn, die geen twijfel laat bestaan over de dynamische ervaring die hij in petto heeft. De LS is een auto die u een bijzonder gevoel geeft, of u nu zelf rijdt of zich laat rijden.

Elk vertrek voelt aan als een evenement. En dan is er nog het fluisterstille gezoem van 's werelds eerste meergefasige hybrideaanrijving. Als luxe een geluid was, zou het dit zijn. De Lexus-ingenieurs hebben een baanbrekende auto gecreëerd met indrukwekkende, lineaire acceleraties, een soepele vermogensontploffing en verslavende schakelovergangen in de tien versnellingen, en dat alles met de efficiëntie van een hybride Lexus. Het beschikbare vermogen is even verrassend als de responsiviteit en wegligging. Dat zijn de vruchten van het lage zwaartepunt en het ultrastijve platform, dat de LS deelt met de adembenemende LC coupé.

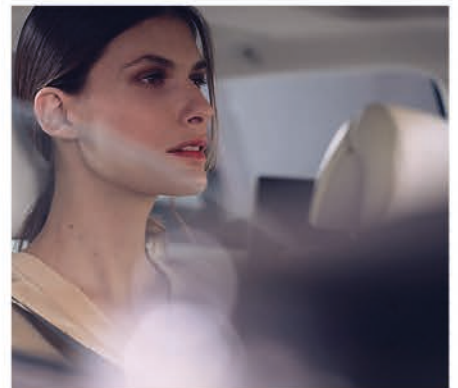
EEN DYNAMISME OM VAN TE GENIETEN. Van snelweg tot bergpas, de LS lijkt in alle omstandigheden uw gedachten te lezen. De adaptieve variabele ophanging verbetert het rijgedrag met maar liefst 650 instellingen. Ze wordt daarbij geholpen door een nieuw, perfect ondersteunend zeteldesign en vooral door de ideale balans tussen atletiek en comfort, die de meesterpiloten van Lexus maandenlang op punt hebben gesteld op het circuit en de weg. Dat resulteerde in prestaties die u kunt voelen. Verfijning is een centrale karaktertrek van de LS, waardoor het lijkt alsof hij nooit te hard probeert om indruk te maken. Van zijn gestroomlijnde vorm tot zijn ultrasoepele prestaties, elk aspect ademt zijn toonaangevende reputatie, met een moeiteloosheid die verhult hoeveel uren de ontwerpers, ingenieurs en vaklui van Lexus aan elk detail hebben gewijd. Een moeiteloosheid die de LS-rijder een bijzonder gevoel van vertrouwen geeft.

Dat is de essentie van Lexus' topberline.



"Rustige perfectie volstaat niet langer.
Mensen willen ook sensaties en emotie."

Toshio Asahi, LS Chief Engineer







COMFORT OP PERSOONLIJKE LEEST

**Japanse gastvrijheid gaat hand in hand met
superieur vakmanschap om een unieke en luxueuze
interieumgeving te creëren.**

Hoe jachtig de stad buiten ook is, in het interieur van Lexus' topberline LS wordt u omhuld door luxe. Dit is een oase van rust die evenveel weg heeft van een woonkamer als van een auto-interieur.

Dit is meer dan een gewone leefruimte. Het plaatsaanbod voor bestuurder en passagiers is opvallend, maar het LS-interieur dankt zijn unieke, luxueuze uitstraling vooral aan het vakmanschap van onze 'Takumi'-meesters - stuk voor stuk met meer dan vijftien jaar ervaring. Deze mate van luxe kan enkel voortkomen uit de handen van kunstenaars, in de creatie van iets echt unieks. Je ziet het in de fijne Nishijin- en Haku-deurversiering en de handgeplooid origamipanelen, die contrasteren met het prachtige inlegwerk van Kiriko-glas. Het verwarmbare stuurwiel combineert echt leder met inleg van fijn generfd hout. De zitkussens met diep verzonken stiknaden absorberen trillingen en creëren een zachter gevoel. Het is een luxe die u een gevoel van waardering bezorgt, alsof ze voor u alleen werd vervaardigd.

LEXUS-GASTVRIJHEID, GEWORTELD IN HET JAPANESE ERFGOED. U ervaart Japanse gastvrijheid uit eerste hand. Dit is 'Omotenashi', een oude filosofie waarbij geanticipeerd wordt op de behoeften van gasten nog voor deze zich voordoen. Bij de LS vertaalt zich dat in deurgrepen die verplichten om u te begroeten wanneer u de auto nadert en een grondverlichting die u helpt om plassen te vermijden. Of in de eenvoudige instap doordat de LS zichzelf omhoog brengt met zijn luchtvering, de bestuurderszetel automatisch verlaagt en de zijsteunen opzij schuift. Dit is de meest geavanceerde zetel ooit in een Lexus, die een superieur comfort biedt door niet minder dan 28 instelmogelijkheden.

Omotenashi begeleidt u tijdens uw reis. In deze wereld van verfijnde luxe en Takumi-vakmanschap, kunnen uw gasten ontspannen in de massagezetels vooraan en de verstelbare shiatsu-massagezetel met eersteklas beenruimte en voetsteun achteraan. Tegelijk laat de Climate Concierge alle inzittenden genieten van hun ideale klimaat. De Climate Concierge stoot ook minuscule nanoe™ X-deeltjes uit, die enerzijds virussen en bacteriën* helpen afremmen, anderzijds geurtjes** verminderen en tegelijkertijd uw haar en huid hydrateren. En dat gebeurt allemaal met de rustgevend soundtrack van het weergaloz Mark Levinson Reference Surround-audiosysteem met 23 luidsprekers. Dompel uzelf onder in luxe, ontwikkeld door Lexus.

* Daling van de virussen en bacteriën met 99 procent door 1 uur blootstelling aan nanoe™ X. Japan Food Research Laboratories, rapport nr. 20073697001-0101, 15038623001-0101

** Daling van de geurintensiteit met meer dan 1,8 door 1 uur blootstelling aan nanoe™ X. Panasonic Corporation Product Analysis Center, rapport nr. BAA33-150318-M35



TECHNOLOGIE-CENTRUM

De LS staat bol van de veiligheids- en multimediasystemen, zoals die op een luxeberline worden verwacht.

Een reis met de Lexus LS is een inspirerende mix van emoties. Er is het gevoel van verwennerij dat u en uw passagiers genieten in het rijkelijk uitgeruste en ruim bemeten interieur. De opwindende ervaring die u aan het stuur ervaart bij zijn dynamische prestaties. En de geruststelling dat zijn baanbrekende technologie voortdurend waakt over uw veiligheid, waar u ook heen gaat.

VEILIGHEID DIE NOOIT STOPT. Baanbrekende veiligheidstechnologieën, ontworpen om de meest voorkomende ongevaltypes te vermijden, vormen het hart van de Lexus LS. Wij noemen het Lexus Safety System+. Het Pre-Collision System detecteert voetgangers en fietsers en grijpt in door waarschuwingen weer te geven of indien nodig automatisch remdruk te leveren. Lane Tracing Assist voorkomt dat u van uw rijstrook afwijkt, terwijl Automatic High Beam het zicht in het donker verbetert. Dynamic Radar Cruise Control houdt een ingestelde afstand tot uw voorligger aan, zelfs wanneer die auto zijn snelheid varieert.

Door te upgraden naar het Lexus Safety System+ A, beschikt u bovendien over het Pre-Collision System met de eerste Active Steering Assist ter wereld, die de LS binnen zijn rijstrook kan sturen om aanrijdingen met voetgangers of voorwerpen te voorkomen. Ook Front Cross Traffic Alert, dat links of rechts naderende voertuigen detecteert, maakt deel uit van dit pakket. Voor een nog veiliger rijgedrag omvat het Lexus Safety System+ A nog andere innovatieve technologieën, zoals de digitale achteruitkijkspiegel en het head-up display met voetgangerswaarschuwing. Onze eerste BladeScan® AHS-koplamptechnologie, die werd ontwikkeld met het oog op een beter zicht in het donker, verhoogt de zichtbaarheid zonder tegenliggers te verblinden.

Op het lijstje met geavanceerde rijhulpsystemen staat onder meer Advanced Park, dat het mogelijk maakt om uw LS met een druk op de knop handenvrij te parkeren. Digital Panoramic View Monitor maakt parkeren in krappe plaatsen tot kinderspel dankzij diverse camera's die een nagenoeg 360°-zicht rond de wagen verzekeren. Cornering View creëert dan weer een virtueel 3D-beeld van uw LS met geleidingslijnen op het scherm en helpt de bestuurder om de stoeprand te vermijden, terwijl Clearance View helpt bij het inhalen van een ander voertuig.



MULTITASKING VIA MULTIMEDIA. Technologie gaat verder dan veiligheid in de LS. Het intuïtieve centrale 12,3"-aanraakscherm komt tijdens uw hele reis tegemoet aan de behoeften van alle inzittenden. Terwijl u de nieuwste kaarten 'Over The Air' downloadt of het audiosysteem van Mark Levinson regelt, toont de split-screen-weergave de favoriete smartphone-apps van uw passagiers via Apple CarPlay® en Android Auto®. U kunt niet alleen het Touchpad gebruiken, maar ook genieten van geavanceerde spraakopdrachten. Ondertussen genieten uw gasten achterin van een hoog comfortpeil en bekijken ze Blu-rayschijven via de 11,6" lcd-schermen.

Voor de Lexus-ingenieurs betekende de ontwikkeling van een auto "die beter is dan de beste ter wereld" de combinatie van traditioneel vakmanschap en geavanceerde technologieën. Het is die mix die de LS een uniek vlaggenschipkarakter geeft.



01



02



03

- 01 De Digital Panoramic View Monitor vereenvoudigt manoeuvres in krappe plaatsen
- 02 Uitstekend zicht achteruit dankzij de digitale achteruitkijkspiegel
- 03 Triple led-koplampen zorgen voor een uitzonderlijke lichtverdeling bij elk weertype

DE DROOM KRACHT BIJZETTEN

In de jaren 90 waren dorstige motoren de onbetwiste norm voor luxewagens. Toen het nieuwe millennium aanbrak, werd de wereld zich bewust van de opwarming van de aarde en de noodzaak om de uitstoot te verminderen door elektrificering. Er was dus een nieuwe aandrijflijn nodig. En het eerste luxemerk dat de lat hoger legde, was Lexus.

Aangezien alle belangrijke hybridemodellen intern werden ontwikkeld en vervaardigd, hebben onze geëlektrificeerde hybrides bewezen dat ze uitermate geraffineerd en meeslepend rijden en uitzonderlijk duurzaam zijn.

Twee decennia later is de droom van uitstootvrije luxereizen bij Lexus al lang uitgegroeid tot een toekomstvisie. Bij elke geëlektrificeerde auto die we lanceren, komt de eindbestemming dichterbij.





EEN PIONIER EN MARKTLEIDER IN DE ELEKTRIFICATIE VAN LUXEWAGENS.

Sinds de lancering van onze eerste luxeberline meer dan 30 jaar geleden is Lexus synoniem geworden voor uitzonderlijk design, kwaliteit en raffinement. Misschien nog belangrijker is dat we ook een pionier en leider zijn op het gebied van de elektrificatie van luxewagens. Een bedrijf dat altijd zal blijven innoveren en inspelen op de behoeften van bestuurders. Deze unieke benadering resulteerde in 's werelds eerste luxehybride in 2005, de RX 400h SUV.



ZELFOPLADENDE HYBRIDE, PLUG-IN HYBRIDE OF VOLLEDIG ELEKTRISCH.

Vandaag de dag biedt Lexus zes fantastische zelfopladende hybridemodellen en draagt het merendeel van de luxueuze hybridemodellen op de weg een Lexus-logo. Geen enkele andere prestigeconstructeur kan onze ervaring met het ontwikkelen, bouwen, onderhouden en recycleren van hybrides evenaren. Onze zelfopladende hybridewagens hebben geen stekker nodig en kunnen in de EV-modus rijden, zonder brandstof te verbruiken of emissies uit te stoten.

In het verlengde van onze nieuwe 'Lexus Electrified'-visie introduceerden we in 2020 de eerste volledig elektrische Lexus, de UX 300e. Om het volgende hoofdstuk van de elektrificatie te markeren, hebben we ons gamma geëlektrificeerde modellen nog verder uitgebreid met de eerste plug-in hybride van Lexus, de NX 450h+, en lanceren we binnenkort een nieuw, specifiek platform voor elektrische voertuigen.



DE TOEKOMST IS 'LEXUS ELECTRIFIED'

Ondanks het enorme succes van ons geëlektrificeerde gamma is Lexus niet van plan op zijn lauweren te rusten. Daarom kondigden we in 2021 een nieuw tijdperk van elektrificatie aan bij Lexus, met de lancering van de geëlektrificeerde concept-car LF-Z. Deze auto is fantastisch om mee te rijden en zet de Lexus Driving Signature extra in de verf door geavanceerde elektrificatietechnologieën en een specifiek EV-platform toe te passen. Superieure dynamische prestaties worden gerealiseerd door de intelligent geïntegreerde batterij, elektromotoren en DIRECT4-vierwielaandrijving.

En dat is nog maar het begin. Tegen 2025 wil Lexus ruim tien nieuwe plug-in hybrides, zelfopladende hybrides en volledig elektrische voertuigen lanceren, geïnspireerd op de LF-Z.



Meer informatie: nl.lexus.be/electrified

ONTWIKKELD DOOR LEXUS



VOEL HET VERSCHIL VAN RIJDEN MET EEN ZELFOPLADENDE HYBRIDE LEXUS

WAT IS EEN ZELFOPLADENDE HYBRIDE VAN LEXUS?

Door het vermogen van een ultrasoepele benzinemotor te combineren met een of meer geavanceerde elektromotoren, vormen de zelfopladende hybride Lexus-wagens altijd de maatstaf voor de elektrificatie van luxewagens. Voor uw gemak laden de hybridewagens van Lexus zichzelf op wanneer u rijdt, vertraagt of remt, waardoor u ze nooit hoeft op te laden en u zich geen zorgen hoeft te maken over het batterijbereik. Ga zitten en geniet van een verbazingwekkende mix van vermogen en controle, in de wetenschap dat uw Lexus efficiënter is en aanzienlijk minder uitstoot dan om het even welke klassieke motor.

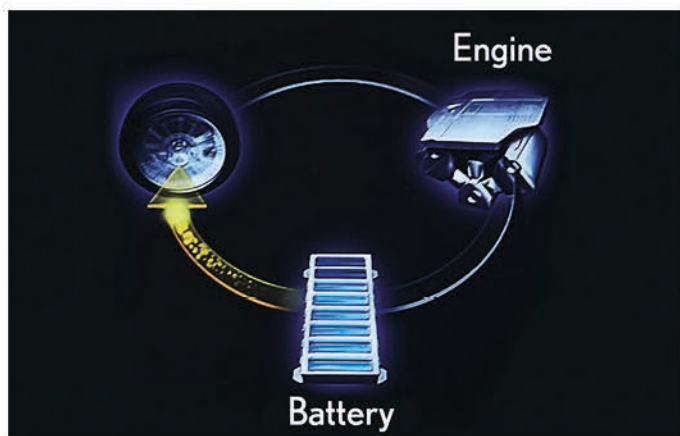
WAAROM IS ELEKTRIFICATIE BELANGRIJK?

Om de uitstoot van broeikasgassen terug te dringen en om tegen 2050 een bedrijf met nuluitstoot te worden, zijn we van mening dat een doeltreffende elektrificatie van voertuigen essentieel is. Sinds de lancering van de RX 400h, 's werelds eerste geëlektrificeerde luxewagen, heeft Lexus het initiatief genomen om het wereldwijd gebruik van milieuvriendelijke zelfopladende hybrides te bevorderen. Tegen 2050 willen we niet alleen de uitstoot van onze wagens verminderen, maar ook de CO₂-uitstoot van alle productievestigingen van Lexus én hun waterverbruik beperken.

HOE IS HET OM EEN HYBRIDE LEXUS TE BEZITTEN?

We doen er alles aan om ervoor te zorgen dat uw hybride Lexus een plezier is om te besturen en te bezitten. Lexus telt vandaag meer dan 475.000 hybridewagens op de Europese wegen, en deze worden allemaal gebouwd in een specifieke, ultramoderne fabriek in Japan volgens de veeleisende kwaliteitsnormen die de Lexus-hybridewagens overal ter wereld consequent awards opleveren voor hun betrouwbaarheid. Naast de opvallende soepelheid en verfijning zult u ook de aanzienlijk lagere gebruikskosten op prijs stellen - niet alleen qua brandstof, maar ook voor remmen, banden en andere onderdelen dankzij het regeneratieve remsysteem en de geavanceerde vermogenscontrolesystemen.

Meer informatie: nl.lexus.be/hybrid

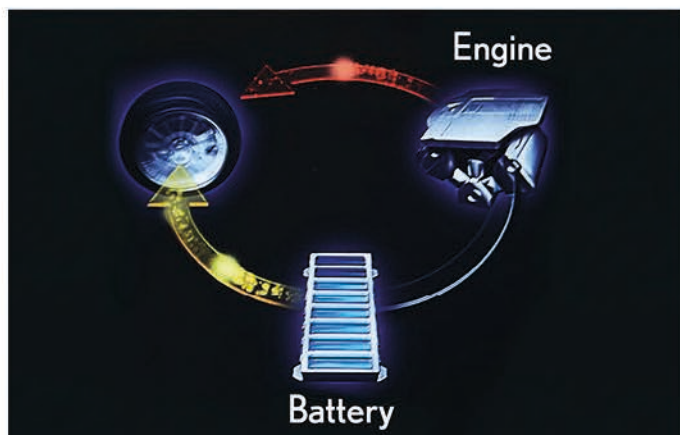
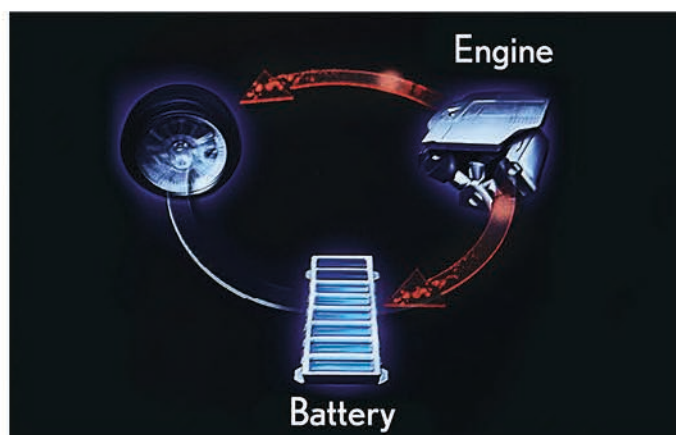


NULUITSTOOT BIJ LAGERE SNELHEDEN

Bij het wegrijden en bij lagere snelheden drijft de elektromotor de LS 500h aan met stroom afkomstig uit de hybridebatterij. In deze fase is uw wagen nagenoeg geruisloos, verbruikt hij geen benzine en is de uitstoot nul.

VRIJWEL GERUISLOOS BIJ KRUISSNELHEID

De zelfopladende hybrides van Lexus laten zich vlot en ontspannen besturen. Bij hogere snelheden neemt de ultrasoepele benzinemotor het bijna onhoorbaar over. Waar nodig krijgt hij hulp van de elektromotor. Wanneer de motor op een optimaal toerental draait, kan een overschot aan vermogen worden gebruikt om de batterij op te laden. Naast lage emissies en een laag brandstofverbruik biedt deze vrijwel perfecte verdeling van benzine en elektriciteit ook het uitzonderlijke rijplezier dat de LS 500h kenmerkt.

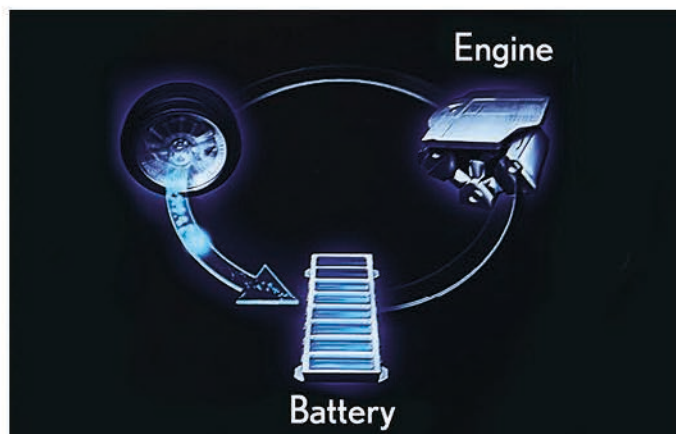


SNELLE LINEAIRE ACCELERATIE

De zelfopladende hybrides van Lexus zijn altijd een plezier om mee te rijden, en dat geldt voor de LS 500h nog meer. Als eerste in zijn soort is het Multi-Stage Hybrid-systeem van deze nieuwe topberline uitgerust met een mechanisch schakelsysteem dat een ongelofelijk koppel en vermogen en directe acceleraties combineert met de soepelheid en efficiëntie van een Lexus-hybride. Bij krachtige acceleraties schiet de elektromotor de 3,5 liter grote V6-benzinemotor van de LS 500h onmiddellijk ter hulp. Dat resulteert in een aanzienlijke toename van het koppel, wat snelle en lineaire acceleraties verzekert wanneer u die nodig hebt.

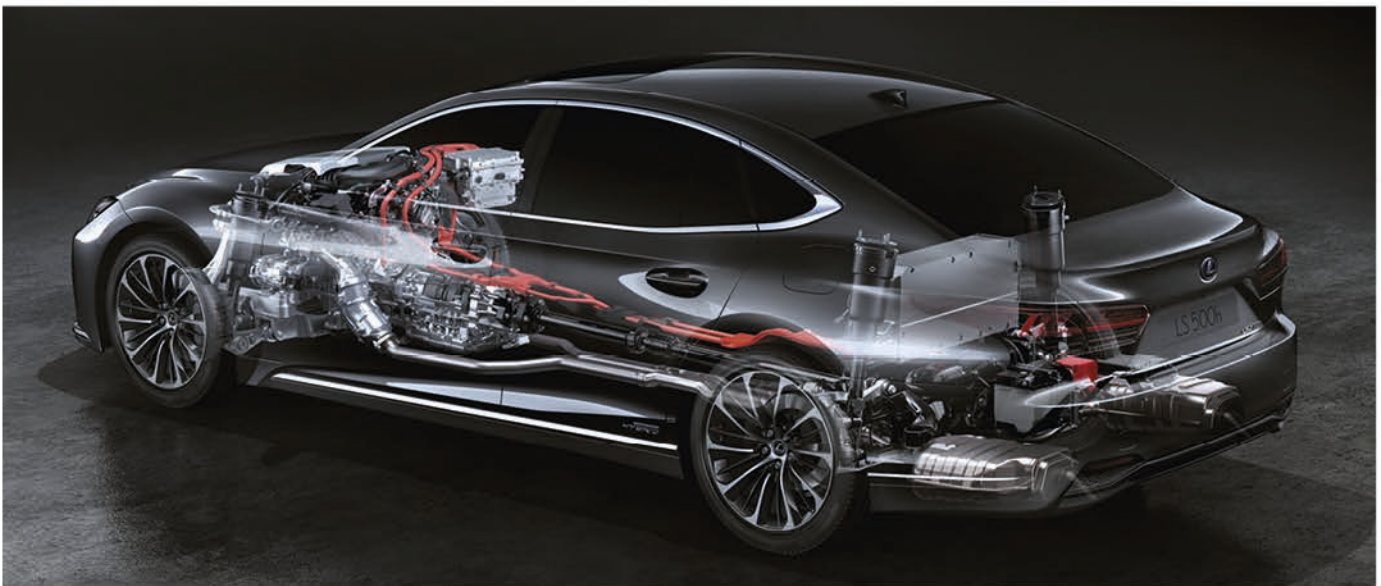
REGENERATIEF REMMEN, EXTERN OPLADEN NIET NODIG

Wanneer u vertraagt, uitbolt of stilstaat, wordt de benzinemotor vaak geluidloos stilgelegd en wordt de uitstoot tot nul herleid. Bij het remmen of wanneer u uw voet van het gaspedaal haalt, recupereert het regeneratieve remsysteem de kinetische energie van uw wagen (die wordt verspild bij klassieke wagens). De LS 500h zet deze energie om in elektrische energie voor opslag in de hybridebatterij, samen met energie die wordt opgewekt tijdens het rijden tegen hogere snelheden, waardoor hij nooit moet worden opgeladen.



DE LS 500h

De nieuwe LS 500h, die wordt aangedreven door een meefasig hybridesysteem (Multi Stage Hybrid) van Lexus, werd hertekend om het rijgemak en de bedrijfsstille te verhogen en brengt een revolutie teweeg in de manier waarop hybridewagens presteren. Door een meefasig schakelsysteem toe te voegen aan zijn 'full hybrid'-aandrijving met 3,5-liter V6-motor, hebben onze ingenieurs een baanbrekende auto ontwikkeld, die uiterst lineaire acceleraties combineert met een flexibele kracht en verslavende tientrapschakelmodus in de 'M'-stand. En dat alles zonder te raken aan de soepelheid en efficiëntie van de hybridewagens van Lexus. De LS 500h is verkrijgbaar met achterwiel- of vierwielaandrijving.



LEXUS MULTI STAGE HYBRID

De LS 500h beschikt over 's werelds eerste meefasige hybridesysteem (Multi Stage Hybrid System), dat de krachtige 3.5 V6 Dual VVT-i-benzinemotor naadloos laat samenwerken met de elektromotor en hun output nog versterkt met een geavanceerd vierfasig schakelsysteem. Het systeem reageert onmiddellijk op de gasinput met dynamische prestaties en een soepelheid en efficiëntie die typisch zijn voor Lexus-hybrides. De ingenieurs van de LS 500h maximaliseerden de ondersteuning door de elektromotor en stelden de gasinput opnieuw af om de vermogensontplooiing nog soepeler te laten verlopen. Om het toerental te beperken wanneer men terugkeert naar de EV-modus, verhoogden ze ook het elektrische ondersteuningsniveau en herwerkten ze de schakeleigenschappen.

LITHIUM-IONBATTERIJ

De LS 500h gebruikt een compacte en lichte lithium-ionbatterij. Deze is kleiner dan de klassieke nikkelmetaal-hydrdebatterijen en past naadloos tussen de achterzetels en de bagageruimte van de LS. Ondanks die compacte afmetingen heeft ze een hoge vermogensdichtheid met 84 cellen die 310,8 volt produceren. Door lithium-iontechnologie te gebruiken, kon Lexus ook het gewicht van de batterij terugdringen. Dat kwam tevens het totaalgewicht, het dynamische weggedrag en de prestaties van de LS 500h ten goede.



LS 500h RWD

Merktypisch radiatorrooster met L-motief en chroomafwerking
 20" gegoten lichtmetalen velgen, multispakendesign, bandenmaat
 245/45 RF20

Adaptive Variable Suspension (AVS)

Lexus Safety System +

12,3" aanraakscherm, Lexus Premium Navigation

Smartphone-integratie (Apple CarPlay®, Android Auto®)

Premium audiosysteem met 12 luidsprekers

Lederen zetelbekleding

20-voudig elektrisch verstelbare bestuurderszetel, 10-voudig elektrisch
 verstelbare passagierszetels

Elektronische klimaatregeling met 2 zones



LS 500h AWD PRIVILEGE LINE

Infrarood-isolerend glas, voorruit, voor- en achterzijruit

20" gegoten lichtmetalen velgen, zwart met gepolijste afwerking,
 bandenmaat 245/45 R20

Bekleding in semi-anilineleder

20-voudig elektrisch verstelbare, verwarmde en geventileerde voorzetels
 met massagefunctie

4-voudig elektrisch verstelbare vlinderhoofdsteunen vooraan

3-spakig, met leder en hout bekleed stuurwiel, verwarmd

Hemelbekleding in Ultrasuede™

Klimaatregeling met 4 zones en lichaamstemperatuursensor (via infrarood)

Kofferdeksel met handenvrije openingsfunctie



LS 500h RWD F SPORT LINE

Merktypisch radiatorrooster met F-motief en Jet Black-afwerking

Zwarte remzadels met Lexus-logo

20" gegoten lichtmetalen F SPORT-velgen, bandenmaat 245/45 R20 (voor) en 275/40 R20 (achter)

Stuurinrichting met variabele overbrengingsverhouding (VGRS) en Dynamic Rear Steering (DRS)

Interieur- en exterieurstyling F SPORT

20-voudig elektrisch verstelbare voorzetels met exclusief design

4-voudig elektrisch verstelbare hoofdsteunen vooraan met gebosseleerd F SPORT-logo

Verwarmde achterzetels

3-spakig stuurwiel, afgewerkt met geperforeerd leder, verwarmd

Kofferdeksel met handenvrije openingsfunctie



LS 500h AWD PRESIDENT LINE

20" gegoten lichtmetalen velgen, zwart met gepolijste afwerking, bandenmaat 245/45 R20

Mark Levinson® Reference Surround Sound System met 23 luidsprekers

Entertainmentsysteem achteraan (RSE)

Middenconsole achteraan, Blu-rayspeler

Massagezetels achteraan en relaxzetel achteraan (aan passagierszijde)

4-voudig elektrisch verstelbare vlinderhoofdsteunen vooraan

3-spakig, met leder en hout bekleed stuurwiel, verwarmd

Zonneschermen voor de achterste zijruiten, elektrisch bediend



01. MERKTYPISCH LEXUS-RADIATORROOSTER

Dit opvallende nieuwe radiatorrooster is getooid met een fijn honingraatmotief bestaande uit meer dan 5.000 individuele oppervlakken. Het design is zo complex dat onze ontwerpers en 'Takumi'-modelbouwers 3,5 maand nodig hadden om alle elementen te berekenen met geavanceerde 3D-modelsoftware.

02. 20" GEGOTEN LICHTMETALEN VELGEN

Om de krachtige uitstraling van de auto te versterken, heeft deze geluidsreducerende 20"-velg een schitterend bewerkte zwarte afwerking.

03. 20" GEGOTEN LICHTMETALEN VELGEN

Deze nieuwe zwarte 20" lichtmetalen velg werd minutieus gepolijst voor een schitterende look op het niveau van een vlaggenschip.

04. DRIEVOUDIGE LED-KOPLAMPEN

De juweelachtige koplampen van de LS 500h bestaan uit drie ultrakleine led-eenheden. Ze bieden niet alleen een uitzonderlijke lichtverspreiding maar zijn ook uitgerust met sequentiële richtingaanwijzers en lichten voor alle weersomstandigheden, die ook in mistige omstandigheden hun nut bewijzen.

05. LED-ACHTERLICHTBLOKKEN

De nieuw ontworpen achterlichtblokken van de LS 500h bestaan uit diverse leds. Samen met de nieuwe sierelementen in Piano Black geven ze de auto een onmiddellijk herkenbare visuele signatuur met een kristalachtige, lineaire verlichting.

06. ZONNEDAK

Een elektrisch bediend, panoramisch zonnedak met schuif- en kantelfunctie draagt bij tot het gevoel van vrijheid, ruimte en licht in het interieur van de LS 500h.

07. HANDENVRIJE ELEKTRISCHE KOFFERKLEP

Om het in- en uitladen te vergemakkelijken, is de LS 500h beschikbaar met een handenvrije elektrische kofferklep. Deze laat zich eenvoudig openen en sluiten met een voetbeweging onder een sensor onderaan de achterbumper, zij het wel op voorwaarde dat u de intelligente sleutel op zak hebt.



01



02



03



04



05



06



07



01. OP DE BESTUURDER GERICHTE COCKPIT

Om de oogbewegingen en mogelijke afleiding te beperken, worden alle instrumenten en schermen dicht bij uw zicht op de weg gepositioneerd. De vaak gebruikte bedieningselementen, zoals Drive Mode Select en het nieuwe 12,3"-aanraakscherm, werden samengebracht rond het stuur.

02. LEDEREN ZETELS

De hertekende lederen zetels van de nieuwe LS 500h vormen een uitmuntend voorbeeld van het hoogste niveau van het Japanse 'Takumi'-vakmanschap. De weelderige bekleding verhoogt het rijcomfort, het leder is van onberispelijke kwaliteit en de stiksels zijn uitgevoerd met een immense precisie. Klanten krijgen de keuze tussen drie lederniveaus: zacht leder, semi-anilineleder en voor de topversies L-anilineleder. Slechts 1 procent van de geselecteerde huiden voldoet aan de kwaliteitseisen voor L-anilineleder en zij ondergaan bovendien een speciaal kleuringproces om een maximale zachtheid te verzekeren. Dat vertaalt zich in uitzonderlijke mooie en comfortabele zetels.

03. LEDEREN STUURWIEL / LEDEREN EN HOUTEN STUURWIEL

Het driepakige stuurwiel is overtrokken met leder en valt perfect en comfortabel in de hand. Het is verkrijgbaar met verwarming voor koude ochtenden. Geïntegreerde toetsen bedienen het audiosysteem, de telefoon, het multi-informatiescherm, de Dynamic Radar Cruise Control en Lane Tracing Assist.

Dit optionele stuurwiel in leder en hout combineert echt leder met een mooie inleg van fijn generfd hout.

04. S-FLOW-AIRCONDITIONING / CLIMATE CONCIERGE MET NANOTM X

De S-Flow-airconditioning regelt het interieurklimaat op basis van de omgevingsomstandigheden om zo een hoogstaand comfort aan een minimaal brandstofverbruik te koppelen. Zo detecteert ze onder meer welke plaatsen bezet zijn om de klimaatregeling te optimaliseren. Een druk op de knop volstaat om een aangename interieuromgeving te creëren. Climate Concierge stoot ook minuscule nanoTM X-deeltjes uit, die enerzijds virussen en bacteriën* helpen afremmen, anderzijds geurtjes** verminderen en tegelijkertijd uw haar en huid hydrateren.

05. HANDGEVOUWEN DEURPANELEN

Exclusief voor de LS 500h President Line creëerde Lexus handgevouwen deurpanelen, een intrigerend, mooi en indrukwekkend voorbeeld van Japans vakmanschap dat gebruikmaakt van delicate en uiterst nauwkeurige vouwtechnieken zoals die van de origamikunst.

06. HAKU-INLEGWERK MET NISHIJIN-STOF

De folie-inleg 'Haku' - elk blad wordt met de hand gevouwen door een Lexus Takumi-vakman - en de levendige 'nishijin'-stof zorgen samen voor een zilveren golfeffect geïnspireerd door maanlicht dat op de zee glinstert.

07. DE VOORZETELS INSTELLEN

Dankzij een geavanceerde combinatie van elektromotoren en pneumatiek zijn de voorzetels in maar liefst 28 richtingen verstelbaar, zodat de bestuurder en voorpasagier een superieur comfort genieten in de LS 500h.

08. VOORZETELS MET MASSAGEFUNCTIE

De LS 500h is verkrijgbaar met voorzetels die de inzittenden een ontspannende massage geven. U krijgt daarbij de keuze uit vijf verschillende programma's die zich richten op specifieke delen van het lichaam. Deze werden ontwikkeld in overleg met een expert in de Japanse techniek van de shiatsu-massage.

09. ACHTERZETELS MET MASSAGEFUNCTIE

De LS 500h kan worden uitgerust met zetels die massage met verwarming combineren. De inzittenden kunnen een keuze maken uit zeven verschillende programma's en kunnen de massage en verwarming precies afstemmen volgens hun wensen.

10. VERWARMDE EN GEVENTILEERDE ZETELS

De verwarmde en geventileerde zetels voor bestuurder en passagier worden geactiveerd door een nieuwe en handiger geplaatste verwarmingsschakelaar. Het onderstreept het gevoel van luxe, vooral in extreme weersomstandigheden.

11. HOOGWAARDIGE TOEGANG

De LS 500h is verkrijgbaar met een systeem dat de bestuurderszetel automatisch omhoog brengt, om de in- en uitstap te vergemakkelijken. Wanneer de bestuurder instapt, wordt de bestuurderszetel verlaagd, alvorens terug te keren naar de vorige rijkhouding. Er is eveneens een systeem beschikbaar dat de zijsteunen van de zetels automatisch omlaag brengt om de in- en uitstap te vergemakkelijken. Zodra men plaatsneemt, komt het kussen automatisch weer omhoog om de dijen te ondersteunen.

12. VERSTELBARE ACHTERZETEL / OTTOMAN

Achter de voorste passagierszetel kan een elektrisch verstelbare relaxzetel met 'ottoman' beensteun worden voorzien. Deze zetel biedt het summum van ontspanning door inzittenden te laten genieten van een royale beenruimte, een optimale hoek voor de rugleuning en een maximaal comfortpeil. Dankzij een combinatie van elektromotoren en pneumatiek is deze zetel in 22 richtingen verstelbaar. Wanneer de inzittenden willen uitstappen, keren de zetels automatisch terug naar hun rechte stand.

13. MULTIFUNCTIONEEL BEDIENINGSPANEEL ACHTERAAN

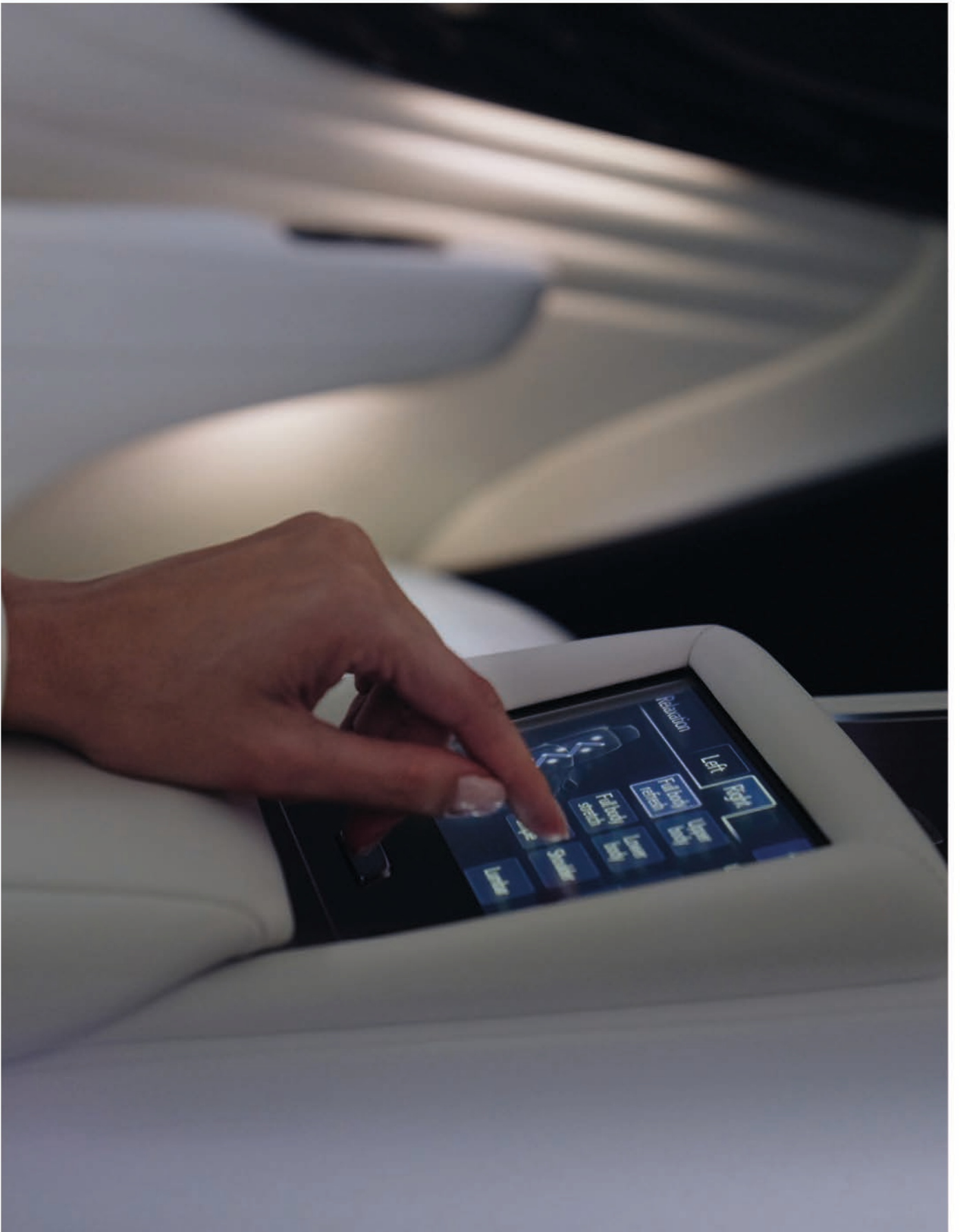
Dit aanraakscherm stelt de passagiers in staat om hun eigen klimaatzone achterin in te stellen, het audiosysteem bij te regelen en het zonnescherm achteraan te bedienen.

14. ZONNESCHERMEN ACHTERAAN

Om uw comfort bij warm weer te verhogen, zijn elektrische zonneschermen achteraan standaard voorzien op elke LS 500h. Dat schermt de hele achterste zone af tegen zonlicht. Zo kunnen de passagiers de lichtinval door de achterraut, de zijruit en de achterzijruitjes regelen.

* Daling van de virussen en bacteriën met 99 procent door 1 uur blootstelling aan nanoTM X. Japan Food Research Laboratories, rapport nr. 20073697001-0101, 15038623001-0101.

** Daling van de geurintensiteit met meer dan 1,8 door 1 uur blootstelling aan nanoTM X. Panasonic Corporation Product Analysis Center, rapport nr. BAA33-150318-M35





01



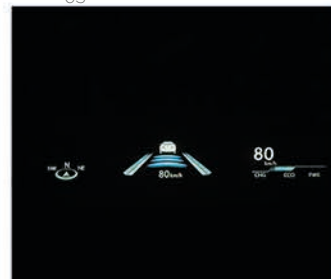
02



03



04



05



06



07

01. ENTERTAINMENTSYSTEEM ACHTERIN

Het entertainmentsysteem voor de achterpassagiers laat zich bedienen met het multifunctionele bedieningspaneel achterin en verzekert een uitstekende video-ervaring dankzij het 11,6"-LCD-scherm. Het systeem kan Blu-ray-disks en SD-kaarten afspelen en biedt ook internettoegang via wifi. Voorts is de armsteun voorzien van een aansluiting voor een hoofdtelefoon en een HDMI-poort.

02. OPTITRON-INSTRUMENTEN

De cockpit van de nieuwe LS 500h beschikt over Optitron-instrumenten en een 8" tft lcd-scherm dat een brede waaier aan gegevens op een erg heldere manier weergeeft, met elegante animaties zodra u de auto start.

03. 12,3"-AANRAAKSCHERM

In de jongste LS 500h kunnen bestuurder en voorpassagier naadloos communiceren met het Lexus Premium Navigation-systeem, hetzij via het nieuwe centrale multimedia-aanraakscherm van 12,3", hetzij via het Touchpad op de middenconsole, hetzij met gesproken commando's. Er werd veel aandacht besteed aan de hoek van het aanraakscherm, zodat de bestuurder zich kan concentreren op de weg voor hem. Naast levendige 3D-graphics en verschillende kaartweergaven, kunnen, voor uw gemak, de nieuwste kaarten 'Over The Air' worden bijgewerkt. Bijkomend kan u met Apple CarPlay® en Android Auto® de apps van uw smartphone eenvoudig weergeven op het 12,3"-scherm.

04. TOUCHPAD

Het nieuwe 12,3"-aanraakscherm laat zich ook bedienen via een Touchpad-interface, ontworpen om u hetzelfde intuïtieve gevoel als een smartphone te bieden, met bedieningsacties zoals dubbeltikken en vegen.

05. HEAD-UP DISPLAY

Aangezien de voertuiggegevens rechtstreeks in kleur op uw voorruit geprojecteerd worden, stelt het extra brede Head-Up Display van de LS 500h u in staat om navigatieaanwijzingen, audio-instellingen en veiligheidswaarschuwingen te bekijken zonder uw blik van de weg af te wenden.

06. PREMIUM AUDIOSYSTEEM MET 12 LUIDSPREKERS

Voor een uiterst zuivere klank kan de LS 500h worden uitgerust met een premium audiosysteem met 12 luidsprekers (met subwoofer). Het is voorzien van een AM/FM RDS-tuner, een cd-speler en Bluetooth®.

07. MARK LEVINSON® SURROUND-SYSTEEM

Het Mark Levinson® Reference Surround-audiosysteem met 23 luidsprekers is exact afgestemd op de akoestische eigenschappen van het LS 500h-interieur. Het levert een ongeëvenaarde digitale 7.1-kanaals homecinema-ervaring.



01



02/03



04



05

01. LEXUS SAFETY SYSTEM +

Het Lexus Safety System + is standaard op de LS 500h en omvat:

- Pre-Collision System
- Emergency Steering Assist
- Intersection Turn Assist
- Dynamic Radar Cruise Control
- Road Sign Assist
- Lane Tracing Assist
- Automatic High Beam

02. PRE-COLLISION SYSTEM*

Het Pre-Collision System van de LS 500h detecteert nu zelfs voetgangers in het donker en fietsers overdag. Als het systeem oordeelt dat het ongevalsrisico te groot is, worden de remmen automatisch geactiveerd om het ongeval te voorkomen of de schade te beperken.

03. EMERGENCY STEERING ASSIST

Deze technologie, die nieuw is voor de LS 500h, helpt de wagen onder controle te houden op zijn rijstrook wanneer de bestuurder stuurt om voetgangers, fietsers of voorwerpen te vermijden.

04. INTERSECTION TURN ASSIST

Intersection Turn Assist detecteert wanneer het onveilig is om links af te slaan in het verkeer of wanneer voetgangers oversteken. Het systeem waarschuwt de bestuurder of remt om een aanrijding te helpen voorkomen.

05. DYNAMISCHE SNELHEIDSREGELAAR

Om rijden meer ontspannen te maken, handhaaft de dynamische snelheidsregelaar met radar een vooraf ingestelde afstand tussen de LS 500h en zijn voorligger, zelfs wanneer die versnelt. Met de schakelaars op het stuurwiel kunt u het systeem bedienen zonder dat u uw handen van het stuur hoeft te halen.

* Het is mogelijk dat het Pre-Collision System in bepaalde gevallen niet naar behoren werkt als gevolg van uiteenlopende omstandigheden die te maken kunnen hebben met weg, voertuig, weer, bediening door de bestuurder, of voetganger/fietsers. De verantwoordelijkheid voor veilig rijden ligt altijd volledig bij de bestuurder. Informeer bij uw plaatselijke dealer over de beschikbaarheid van de verschillende functies.

Het Lexus Safety System + of Lexus Safety System + A mag in geen geval worden aangewend ter vervanging van uw rijvaardigheden aan het stuur. Lees de instructies zeer grondig door voor u het systeem bedient en vergeet niet dat het altijd de verantwoordelijkheid is van de bestuurder om veilig te rijden. Details van specificaties en uitrusting kunnen gewijzigd worden om te voldoen aan plaatselijke voorwaarden en vereisten. Vraag informatie bij uw lokale erkende Lexus-dealer.



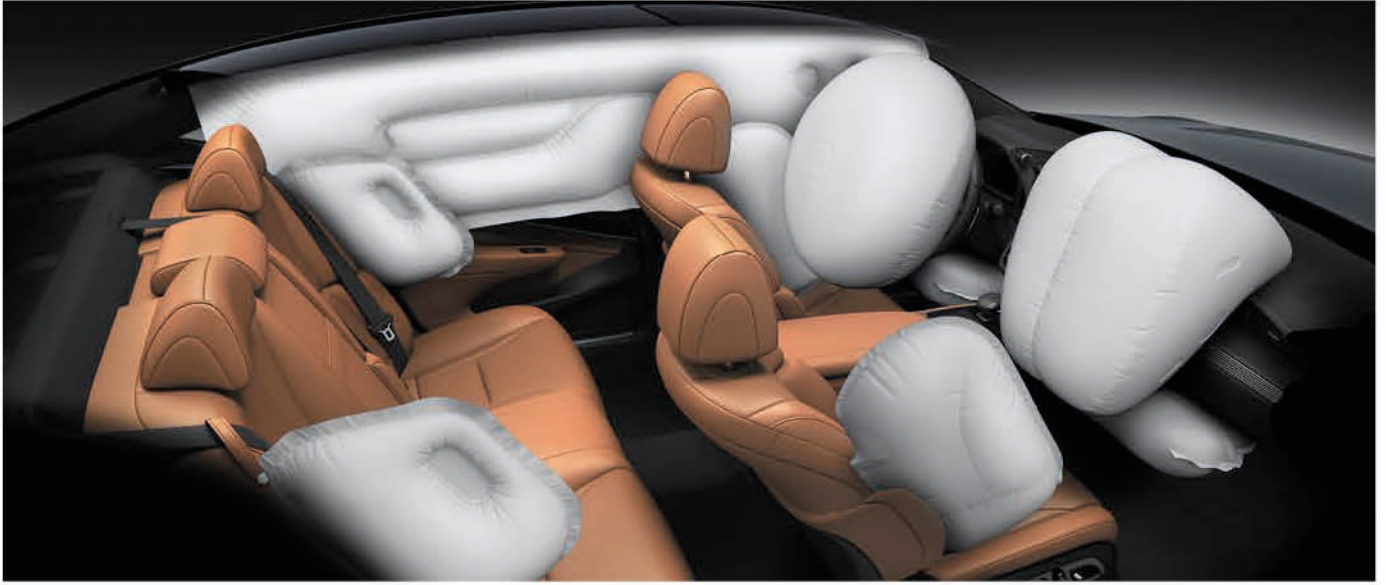
06



07



08



09

06. ROAD SIGN ASSIST

Het systeem Road Sign Assist (RSA) van de nieuwe LS 500h herkent verkeersborden en geeft de bestuurder daarover informatie via het multi-informatiescherm. Wanneer het is gekoppeld aan de Dynamic Radar Cruise Control (DRCC), kan de snelheid automatisch worden aangepast aan de snelheidsbeperkingen gedetecteerd door de RSA. Een druk op de knop volstaat. RSA identificeert alle belangrijke verkeerstekens en waarschuwingen, met inbegrip van fluorescerende en knipperende tekens.

07. LANE TRACING ASSIST

Als u van uw rijstrook begint af te wijken, waarschuwt Lane Tracing Assist (LTA) met een geluidssignaal en grijpt het in met een lichte stuurcorrectie. Wanneer de wagen op snelwegen rijdt, stuurt LTA bij om de wagen binnen zijn rijstrook te houden wanneer de dynamische snelheidsregelaar met radartechnologie actief is.

08. AUTOMATIC HIGH BEAM

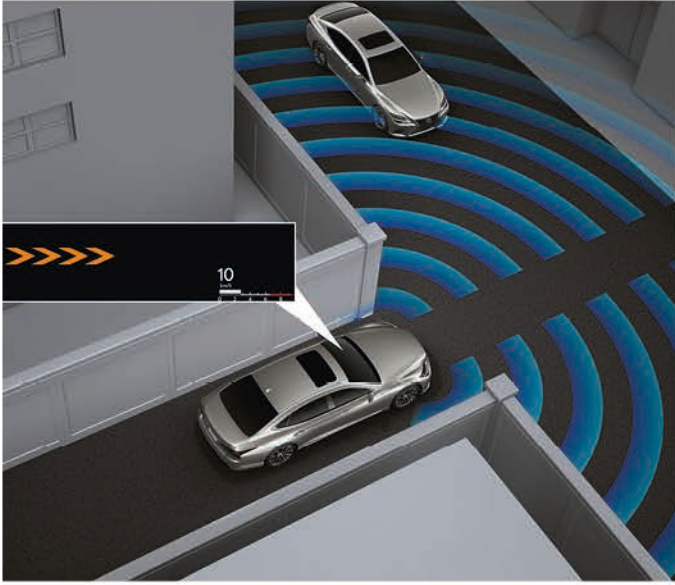
's Nachts detecteert Automatic High Beam tegenliggers en schakelt het de grootlichten automatisch uit om te voorkomen dat andere bestuurders verblind worden. Zo kunt u zich op de weg concentreren.

09. TOT 12 AIRBAGS

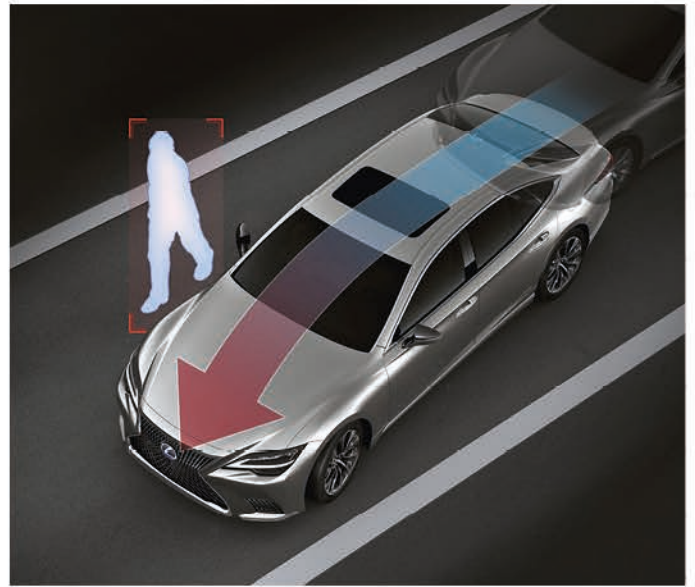
De LS 500h is uitgerust met maximaal 12 airbags. Bij aanrijdingen wordt in het midden van de voorste passagiersairbag een uitsparing gevormd om kwetsbare lichaamsdelen zoals de neus en mond zachter op te vangen. De optionele elektrische achterzetels omvatten kussenairbags.



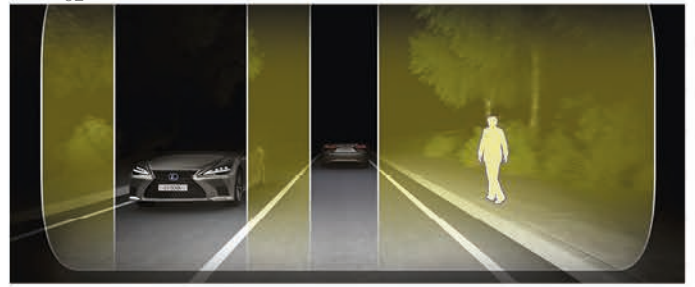
01



03



02



04

01. LEXUS SAFETY SYSTEM + A

Voor de ultieme bescherming biedt Lexus Safety System + A bijkomende functies die nog verder gaan dan die van het Lexus Safety System +. Voorbeelden daarvan zijn:

- Pre-Collision System met Active Steering Assist
- Front Cross Traffic Alert
- BladeScan® Adaptive High-beam System (AHS)
- Digitale achteruitkijkspiegel
- Head-Up Display met Pedestrian Alert

De LS 500h AWD Privilege Line en President Line bieden bovendien een:

- Digital Panoramic View Monitor
- Advanced Park-systeem

02. 'PRE-COLLISION'-SYSTEEM MET ACTIVE STEERING ASSIST

Het Pre-Collision System met actieve stuurassistent, technologie die Lexus als wereldprimeur introduceert, detecteert wanneer er een hoog risico is op een aanrijding met een voetganger of met een hindernis zoals een vangrail. Als het systeem bovendien inschat dat de aanrijding moeilijk vermeden kan worden door enkel te remmen - maar misschien wel met een stuurbeweging - ondersteunt het de bestuurder niet alleen met een waarschuwing en door de remmen in te schakelen, maar activeert het ook de actieve stuurassistent om een aanrijding te voorkomen of de schade te beperken.

03. FRONT CROSS TRAFFIC ALERT

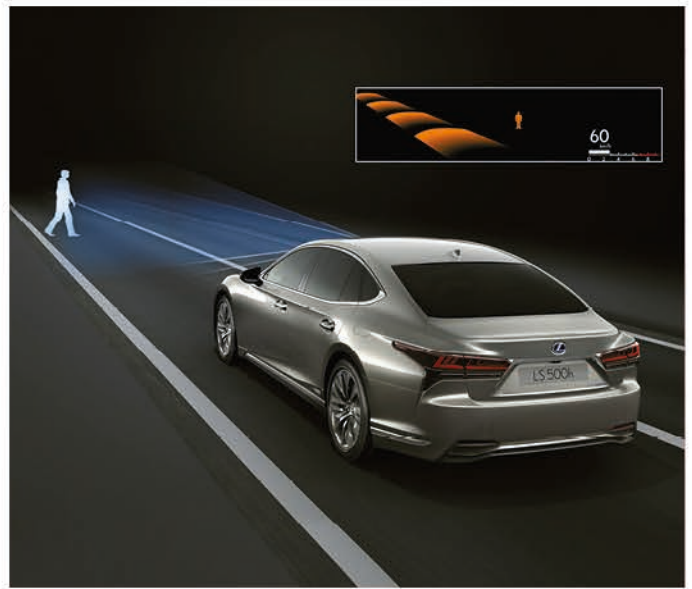
Het systeem maakt rijden op kruispunten veiliger door voertuigen te detecteren die links of rechts van uw wagen naderen en mogelijk in de dode hoeken rijden, en door de bestuurder te waarschuwen via het Head-Up Display en het 12,3" -scherm.

04. BLADESCAN® ADAPTIVE HIGH-BEAM SYSTEM

Deze baanbrekende technologie gebruikt licht van twaalf leds, dat wordt geprojecteerd op de bladen van een cirkelvormige spiegel die ronddraait aan 6.000 t/min, en vervolgens op een lens om voetgangers en verkeersborden duidelijker te herkennen, zonder tegenliggers te verblinden.



05



06



07



08

05. DIGITALE ACHTERUITKIJKSPIEGEL

De digitale achteruitkijkspiegel van de LS 500h geeft beelden van een camera achteraan de wagen weer. Zo geniet de bestuurder een uitstekend zicht achteruit en kan hij naar wens overschakelen tussen de digitale achteruitkijkspiegel en de klassieke optische spiegelmodus.

06. HEAD-UP DISPLAY MET VOETGANGERSWAARSCHUWING

Pedestrian Alert kan voetgangers vooraan detecteren en de bestuurder waarschuwen via het extra brede Head-Up Display en het 12,3"-aanraakscherm.

07. DIGITAL PANORAMIC VIEW MONITOR

Digital Panoramic View Monitor maakt parkeren in krappe plaatsen gemakkelijker dankzij diverse camera's die een zicht van nagenoeg 360° rond de wagen verzekeren. Het systeem creëert ook een virtueel 3D-beeld van uw LS 500h en toont de wagen in bovenaanzicht met richtlijnen op het scherm om manoeuvres op krappe plaatsen in de stad te vergemakkelijken. Cornering View - nog een wereldprimeur voor Lexus - voorkomt dat de bestuurder de stoeprand oprijdt wanneer hij links of rechts afslaat, terwijl Clearance View helpt om andere voertuigen te kruisen op een smalle weg.

08. GEAVANCEERD PARKEERSYSTEEM

Deze baanbrekende Lexus-technologie maakt het mogelijk om vlot en probleemloos automatisch te parkeren. Een druk op de knop volstaat om het systeem automatisch te laten accelereren, sturen, schakelen en remmen. Met camera's en sensoren die andere auto's, witte lijnen en voetgangers traceren, herkent het volautomatische Advanced Park-systeem parkeerplaatsen die u vaak gebruikt en parkeert het uw LS 500h voor u. Onze ingenieurs hebben zelfs bewust menselijke rijstijlen geïntegreerd zodat het automatische parkeerproces natuurlijker aanvoelt voor u en uw passagiers.



01



02



03



04

01. PARKING SUPPORT ALERT & BRAKE

Parking Support Alert geeft meer vertrouwen bij het parkeren op korte afstand en maakt gebruik van sonar, zijradar achteraan en detectie met achteruitrijcamera om obstakels rond de auto, maar ook voetgangers en voertuigen die van achteren naderen, te detecteren. Het systeem waarschuwt de bestuurder met een zoemer en een waarschuwing op het centrale display en in de betreffende buitenspiegel. Indien nodig zal Parking Support Brake de remmen bedienen om een aanrijding te voorkomen.

02. BLIND SPOT MONITOR

Radarsensoren in de achterbumper detecteren voertuigen op de aanpalende rijstroken die de bestuurder niet ziet in de buitenspiegels tot 60 meter achter uw LS 500h. Wanneer de bestuurder de richtingaanwijzer inschakelt om van rijstrook te veranderen terwijl er een voertuig in de dode hoek rijdt, verschijnt er een waarschuwing in de betreffende buitenspiegel.

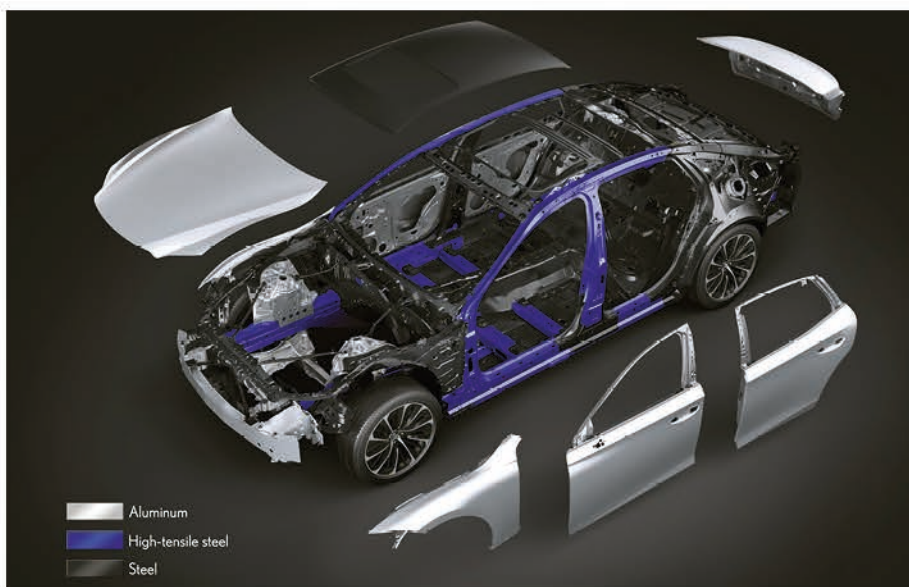
03. PANORAMIC VIEW MONITOR

Panoramic View Monitor* maakt parkeren in krappe plaatsen gemakkelijker dankzij diverse camera's die een zicht van nagenoeg 360° rond de wagen verzekeren. Het systeem creëert ook een virtueel 3D-beeld van uw LS 500h en toont de wagen in bovenaanzicht met richtlijnen op het scherm om manoeuvres op krappe plaatsen in de stad te vergemakkelijken. Cornering View - nog een wereldpremière van Lexus - voorkomt dat de bestuurder de stoeprand oprijdt wanneer hij links of rechts afslaait.

04. TYRE PRESSURE WARNING SYSTEM

Het multi-informatiescherm volgt de bandenspanningen op en waarschuwt u als de spanning in een van de banden daalt. Het systeem beperkt het risico op een lekke band en optimaliseert tegelijk het verbruik en de levensduur van de banden.

* De werkelijke positie en afstand van personen en hindernissen die op de monitor verschijnen, verschillen van de werkelijkheid. U mag niet volledig vertrouwen op de monitor en dient met uw eigen ogen te controleren of de situatie rond de wagen veilig is tijdens het rijden.



01



02



03



04



05



06

01. HOGE STIJFHEID / LICHT KOETSWERK

De LS 500h kreeg een extreem stijf koetswerk om een bijzonder geraffineerd en stabiel rijgedrag te verzekeren. Het doorgedreven gebruik van lichte materialen zoals aluminium en geavanceerde lijmtechnieken hebben het gewicht tot het minimum gereduceerd om het brandstofverbruik te beperken en de prestaties te verbeteren.

02. DRIVE MODE SELECT

Naast het stuur staat de Drive Mode Select-toets waarmee u moeiteloos overschakelt tussen verschillende aandrijfmodi op maat van uw humeur en de omstandigheden van het moment. U krijgt de keuze uit de modi Comfort / Eco, Normal / Custom, Sport S / Sport S+.

03. ADAPTIVE VARIABLE SUSPENSION / LUCHTVERING

Om nog meer comfort te verzekeren, regelt de herwerkte adaptieve variabele ophanging van de nieuwe LS 500h op intelligente wijze de dempingskracht op de vier wielen voor een soepeler en meer geraffineerd rijgedrag. Dat komt niet alleen het rijcomfort maar ook de stabiliteit ten goede.

De nieuwe, elektronisch gestuurde luchtvering is eveneens verkrijgbaar op de nieuwe LS 500h en verzekert een ongeëvenaard rijcomfort. Ze gebruikt een gesloten systeem waarbij perslucht wordt opgeslagen in een pneumatische tank, zodat deze aan de ophanging kan worden geleverd wanneer de rijkhoogte moet worden verhoogd.

04. AERODYNAMICA

De globale vormgeving van het bovenste deel van het LS 500h-koetswerk werd uitgewerkt met het oog op een ideale aerodynamische vorm. De zijkanalen van de voorbumper werden gevormd om de luchtstroom over de wielkasten te leiden. De vlak aansluitende zijruiten elimineren de turbulentie die doorgaans optreedt wanneer de lucht over ongelijke oppervlakken stroomt. Onder de auto werd de bodem nagenoeg volledig vlak gemaakt om de luchtweerstand te verlagen terwijl aerodynamische vinnen de luchtstroom vloeiend naar achteren leiden. De verticale vinnen net achter de achterbanden helpen de turbulentie en luchtweerstand terug te dringen. De LS 500h heeft een luchtweerstandscoefficiënt van 0,26 (0,28 voor de AWD-versie).

05. LEXUS DYNAMIC HANDLING

Het optionele Lexus Dynamic Handling System biedt een hoger niveau van evenwicht en controle in alle rijscenari's en controleert de hoek van de vier wielen door de Variable Gear Ratio Steering (VGRS), Dynamic Rear Steering (DRS) en Electric Power Steering (EPS) te coördineren.

06. VEHICLE DYNAMICS INTEGRATED MANAGEMENT

Het geavanceerde Vehicle Dynamics Integrated Management is standaard op de LS 500h. Het laat alle stabiliteits- en besturingssystemen van de auto samenwerken, waardoor het interventieniveau veel verrijder is dan wanneer deze systemen los van elkaar zouden werken.



01



02



03



04



05



06



07



08



09



10

01. 20" LICHTMETALEN F SPORT-VELGEN

Met zijn sportieve zwarte 'spluttercoating' en bijpassende middendop straalt deze velg topprestaties uit en versterkt ze het dynamische en krachtige postuur van de LS 500h F SPORT.

02. F SPORT-LEDER

Deze unieke F SPORT-zetels zijn herkenbaar aan hun gebossede F SPORT-logo in de hoofdsteun en hun exclusieve, L-vormige perforatiepatroon.

03. F SPORT-STUURWIEL EN -VERSNELLINGSPOOK

De vormgeving van de met geperforeerd leder afgewerkte F SPORT-schakelpook sluit naadloos aan bij die van het stuurwiel. Samen creëren ze een schitterende sportieve look.

04. GEPOLIJSTE SPORTPEDALEN

Gepolijste sportpedalen helpen de sportieve sensaties te prikkelen en uw contact met uw wagen te verbeteren.

05. F SPORT-RADIATORROOSTER MET L-MOTIEF

Het exclusieve nieuwe F SPORT-radiatorrooster onderscheidt deze uitvoering vanaf de eerste aanblik. Het design van het complexe roosterpatroon, dat in het zwart is afgewerkt, telt meer dan 7.000 individuele oppervlakken en vereiste meer dan zes maanden van intensieve computersimulaties.

06. EXCLUSIEVE F SPORT-AFWERKING

Bepaalde koetswerkonderdelen werden voorzien van exclusieve sierplaten in de kleur Jet Black om de sportieve look van de auto te accentueren.

07. F SPORT-LOGO

Hoewel het discreet is aangebracht, is het F SPORT-logo een onderscheidend detail. Het weerspiegelt de autosportinvloeden en verwijst naar een - deels - gemeenschappelijk erfgoed met de Lexus LFA V10 supersportwagen.

08. EXCLUSIEVE F SPORT-REMCLAUWEN

De dynamische inborst van de LS 500h komt tot uiting in deze zwart gelakte remklauwen, die trots het Lexus-logo dragen.

09. KLOKJE MET L-MOTIEF

De wijzerplaat van de exclusieve F SPORT-klok heeft een uniek L-vormig patroon.

10. F SPORT-INSTRUMENTEN

Met de verplaatsbare meterring, die inspiratie put uit de instrumenten van de supersportwagen LFA, kan de bestuurder de weergegeven informatie wijzigen, zodat een enkele meter voor verscheidene gegevens kan worden gebruikt, waardoor overbodige oogbewegingen worden geëlimineerd. Deze voorziening is exclusief voor de LS 500h F SPORT.



01



02



02



03



04



05

01. 19" LICHTMETALEN VELGEN

De krachtige sportprestaties van de LS 500h vormen de belangrijkste visuele invloed op het design van de meerspakige 19" lichtmetalen velgen.

02. STOFFEN VLOERMATTEN (2 KLEURVERSIES)

Deze luxueuze en tegelijk beschermende stoffen vloermatten zijn gemaakt van geluidsabsorberend acuvelour en hebben een perfecte pasvorm. De bestuurdersmat heeft een speciale bevestiging om te voorkomen dat ze wegschuift.

03. RUBBEREN VLOERMATTEN

De originele, op maat gemaakte rubberen vloermatten helpen uw tapijten te beschermen tegen de allerslechtste omstandigheden. Ze zijn ongevoelig voor vuil, modder en water en laten zich eenvoudig verwijderen voor reiniging.

04. ACHTERBUMPERBESCHERMING (ROESTVRIJ STAAL)

De beschermplaat werd ontworpen om de lak van de achterbumper te beschermen tegen krassen wanneer zware of onhandige voorwerpen in de koffer worden geschoven. Ze beschermt ook de lak van de kofferruimte en voegt een stijlelement toe aan de achterbumper. Voor een meer discrete bescherming wordt ook een transparante zelfklevende folie aangeboden die op maat is gemaakt om op de bumper van het voertuig te passen.

05. KOFFERBESCHERMER

De kofferbeschermer werd op maat van uw koffer ontworpen en biedt bescherming tegen vuil en vlekken. Hij is voorzien van een speciaal antislippatroon om te voorkomen dat bagage gaat rondslingeren.



EEN WERELD VAN KLEUR

Een uniek proces bij Lexus levert kleuren op die zo helder zijn dat ze lijken te reageren op veranderende lichtomstandigheden.

Lexus-ontwerpers herkennen de emotionele aantrekkingskracht van kleuren op een auto. Dat verklaart waarom ze nooit standaardkleuren gebruiken, maar steeds hun eigen tinten ontwikkelen, in een proces dat twee jaar kan duren. De aandacht voor details waarmee elke Lexus wordt ontworpen, komt ook terug in de creatie van het lakwerk waarmee dat ontwerp het best tot zijn recht komt.

Het palet van Lexus telt een dertigtal unieke kleuren. Deze tinten worden pas gerealiseerd nadat de kleurdesigners honderden andere kleuren hebben geëlimineerd. Dat proces vergt een geoefend oog en een doorgedreven kennis van chromogenica, de wetenschap van pigmenten en kleurverbindingen.

Door testpanelen te buigen om de contouren van de auto na te bootsen, evalueren ontwerpers de kleuren onder schijnwerpers, in het zonlicht en in de schaduw, en dat in verschillende maanden van het jaar. Met hun deskundige blik hebben ze de buitengewone gave om voor elk model de juiste tinten te selecteren. In het geval van de nieuwe LS behoort Lunar Silver bijvoorbeeld tot de kleuren die de elegante rondingen van deze luxe-vlaggenshipsedan perfect accentueren.

En dan is er nog het proces om die kleur te ontwikkelen en aan te brengen, van de laboranten die de verf mengen tot de medewerkers van de lakafdeling die een perfecte, uniforme laag verzekeren. Daarna volgen nog inspecties waarbij onvolkomenheden tot 0,5 millimeter worden gedetecteerd met behulp van RGB-verlichting. Met de hand.

Lexus heeft een vijflaagsprocedé ontwikkeld dat resulteert in een diepgang en helderheid die met traditionele lak niet mogelijk zijn. Tussen de lagen wordt het lakwerk zachtjes nat geschuurd met de hand onder toezicht van 'Takumi'-meestervaklui. Dit is een minutieus proces om ervoor te zorgen dat elk vers oppervlak onberispelijk wordt.

Zelfs voor het ongeoefende oog is de egaliteit en glans van deze verf duidelijk. Kijk hoe deze kleuren lijken te veranderen op het ritme van de lichtomstandigheden.

F WHITE | 083¹



SONIC WHITE | 085²



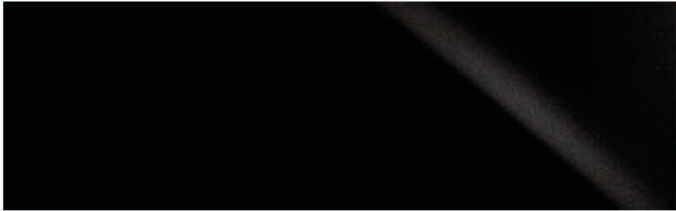
SONIC PLATINUM | 1L2



LUNAR SILVER | 1L3



BLACK | 212³



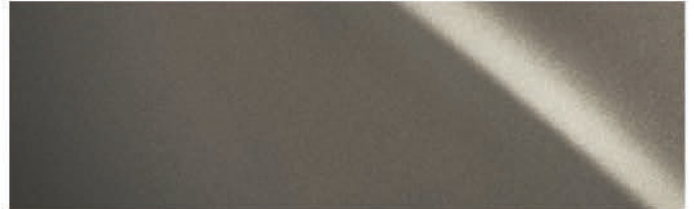
GRAPHITE BLACK | 223



SONIC TITANIUM | 1J7



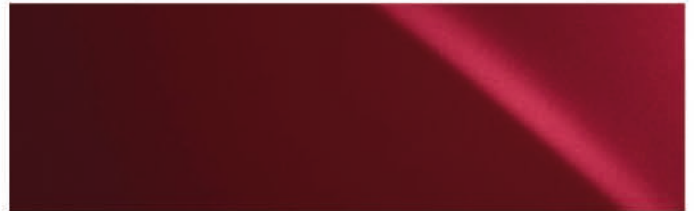
MANGANESE LUSTER | 1K2



SONIC AGATE | 3U3



MORELLO RED | 3R1



SAPPHIRE BLUE | 8X1¹



DEEP BLUE | 8X5



¹ Enkel beschikbaar op de F SPORT Line.

² Niet beschikbaar op de F SPORT Line.

³ Niet-metaalkleur.

Opmerking: door verschillen in het drukprocedé kunnen de weergegeven exterieurkleuren licht verschillen van de werkelijke kleuren.



LEDER¹



Black

F SPORT-LEDER²



Galaxy Black



Flare Red



F White

SEMI-ANILINELEDER³



Black



Hazel



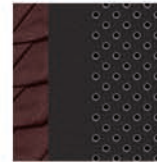
Sandstone



Crimson & Black



Black met Nishijin-
deurbekleding



Crimson & Black
met handgeploide
deurbekleding

L-ANILINELEDER⁴



Black



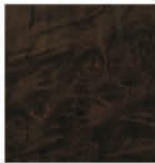
Ochre



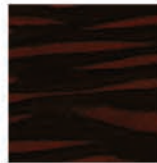
INLEGWERK⁵



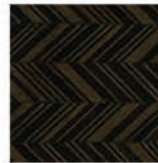
Open Pore Ash



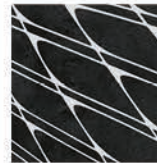
Brown Walnut



Art Wood
Organic



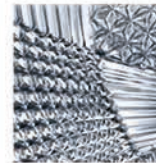
Art Wood
Herringbone



Laser Cut Special
Open Pore Ash



Haku



Kiriko Glass

F SPORT-INLEGWERK⁶



Naguri-Style
Aluminium

¹ Leder is standaard op de LS 500h met standaarduitrusting.

² F SPORT-leder is standaard op de F SPORT Line.

³ Semi-anilineleder is standaard op de Privilege Line en de President Line.

⁴ L-anilineleder is verkrijgbaar als optie op de President Line.

⁵ Open Pore Ash is standaard op de LS 500h met standaarduitrusting. Open Pore Ash (Black) en Brown Walnut (Hazel) zijn standaard op de Privilege Line. Art Wood Herringbone (Sandstone), Laser Cut Special Open Pore Ash (Black of Crimson & Black) en Art Wood Organic (Hazel) zijn standaard op de President Line. Haku (Black met nishijin-deurbekleding) en Kiriko Glass (Black of Crimson & Black met handgeplooid deurbekleding) zijn optioneel op de President Line. L-anilineleder in Black of Ochre wordt gecombineerd met Laser Cut Special Open Pore Ash inlegwerk.

⁶ Inlegwerk in Naguri-Style Aluminium is standaard op de F SPORT Line.

Uw erkende Lexus-dealer geeft u graag meer informatie.

UITRUSTING | UITRUSTINGSNIVEAUS

EXTERIEUR	LS 500h RWD	LS 500h AWD PRIVILEGE LINE	LS 500h RWD F SPORT LINE	LS 500h AWD PRESIDENT LINE
Metaalkleur	○	○	○	○
Merktypisch radiatorrooster met L-motief en chroomafwerking	■	■	–	■
Merktypisch radiatorrooster met F-motief en afwerking in Jet Black	–	–	■	–
Ledkoplampen, drievoudig	■	■	■	■
Koplampsproeiers	■	■	■	■
Koplampen met automatische niveauregeling	■	■	■	■
Dagrijlichten (DRL), led	■	■	■	■
Bochtverlichting, led	■	■	■	■
Verlichting met diverse weermodi	■	■	■	■
Sequentiële richtingaanwijzers, voor en achter	■	■	■	■
Schemersensor met follow-me-home functie	■	■	■	■
Ledachterlichten	■	■	■	■
Mistlichten achteraan, led	■	■	■	■
Zwarte remzadels met Lexus-logo vooraan en achteraan	–	–	■	–
Geluidswerend glas, voorruit, zijruiten vooraan en achteraan	■	■	■	■
UV- en hittewerend, getint glas	■	■	■	■
Waterafstotend glas, voorruit en voorste zijruiten	■	■	■	■
Infrarood-isolerend glas (IR), voorruit en zijruiten vooraan	■	–	■	–
Infrarood-isolerend glas (IR), voorruit en zijruiten vooraan en achteraan	–	■	–	■
Ruitenwissers met regensensor	■	■	■	■
Buitenspiegels, elektrisch verstelbaar en inklapbaar, elektrochromatisch (zelfdimmend), verwarmbaar	■	■	■	■
Deurgrepen in koetswerkkleur met chroominleg en grondverlichting	■	■	■	■
Intelligente parkeersensoren voor- en achteraan	■	■	■	■
Achterspoiler	–	–	–	–
Achterbumper met verborgen uitlaat	■	■	■	■
VELGEN				
20" gegoten lichtmetalen velgen, multispakendesign, bandenmaat 245/45 RF20	■	–	–	–
20" gegoten lichtmetalen velgen, zwart met gepolijste afwerking, bandenmaat 245/45 R20	–	■	–	■
20" gegoten lichtmetalen velgen, F SPORT-design, bandenmaat 245/45 R20 (vooraan) en 275/40 R20 (achteraan)	–	–	■	–

- Standaard beschikbaar.
- Beschikbaar als optie.
- ▣ Beschikbaar als onderdeel van een pack.
- Niet beschikbaar.

UITRUSTING | UITRUSTINGSNIVEAUS

ACTIEVE VEILIGHEID EN RIJDYNAMIEK	LS 500h RWD	LS 500h AWD PRIVILEGE LINE	LS 500h RWD F SPORT LINE	LS 500h AWD PRESIDENT LINE
Lexus Safety System + ¹	■	■	■	■
Automatic High Beam (AHB)	■	–	–	–
BladeScan® Adaptive High-beam System (AHS)	–	■	■	■
Dynamic Radar Cruise Control (DRCC), alle snelheden	■	■	■	■
Emergency Steering Assist (ESA)	■	■	■	■
Lane Tracing Assist (LTA)	■	■	■	■
Pre-Collision System (PCS)	■	■	■	■
Voetgangerdetectie vooraan	■	■	■	■
Fietserdetectie vooraan, alleen overdag	■	■	■	■
Road Sign Assist (RSA)	■	■	v	■
Intersection Turn Assist (ITA) ²	■	■	■	■
Lexus Safety System +A ¹	–	■	–	■
Active Steering Assist (ASA)	–	■	–	■
Advanced Park	–	■	–	■
Front Cross Traffic Alert (FCTA)	–	■	–	■
Intersection Turn Assist (ITA) ²	–	■	–	■
Digitale achteruitkijkspiegel	–	■	–	■
Digital Panoramic View Monitor (PVM)	–	■	–	■
Acoustic Vehicle Alerting System (AVAS)	■	■	■	■
Adaptive Variable Suspension (AVS)	■	■	■	■
Luchtvering voor- en achteraan	■	■	■	■
Automatische waarschuwingsknipperlichten achteraan (ARFHL)	■	■	■	■
Blind Spot Monitor (BSM) & Rear Cross Traffic Alert (RCTA)	■	■	■	■
Drive Mode Select, Eco / Comfort / Normal / Custom / SPORT S / SPORT S+	■	■	■	■
Electronic Power Steering (EPS)	■	■	■	■
Hill-start Assist Control (HAC)	■	■	■	■
Tyre Pressure Warning System (TPWS) met automatische lokalisering	■	■	■	■
Vehicle Dynamics Integrated Management (VDIM)	■	■	■	■
Lexus Dynamic Handling	–	–	■	–
Dynamic Rear Steering (DRS)	–	–	■	–
Stuurinrichting met variabele overbrengingsverhouding (VGRS)	–	–	■	–

PASSIEVE VEILIGHEID

Tweetrapsairbags, bestuurder en voorpassagier	■	■	■	■
Knieairbag, bestuurder en voorpassagier	■	■	■	■
Gordijnairbags	■	■	■	■
Zijairbags, bestuurder en voorpassagier, buitenste zitplaatsen achterin	■	■	■	■
Antidoorschuifairbag, buitenste zitplaatsen achterin	–	■	–	■
Aan-/uitschakelaar voorste passagiersairbag	■	■	■	■
Gordelwaarschuwing vooraan met visueel signaal en geluidssignaal	■	■	■	■
Gordelspanners, voorin en buitenste zitplaatsen achterin	■	■	■	■
i-Size-bevestigingspunten, buitenste zitplaatsen achterin	■	■	■	■
ISOFIX-bevestigingspunten, buitenste zitplaatsen achterin	■	■	■	■
Uitklappende motorkap (PUH)	■	■	■	■

- Standaard beschikbaar.
- Beschikbaar als optie.
- Beschikbaar als onderdeel van een pack.
- Niet beschikbaar.

¹ Het Lexus Safety System + of Lexus Safety System + A mag in geen geval worden aangewend ter vervanging van uw rijvaardigheden aan het stuur. Lees de instructies zeer grondig door voor u het systeem bedient en vergeet niet dat het altijd de verantwoordelijkheid is van de bestuurder om veilig te rijden.

² Intersection Turn Assist is standaard en kan tegenliggers detecteren die vooraan naderen wanneer men links afdraait in een wagen met het stuur links of rechts afdraait in een wagen met het stuur rechts. Met het optionele LSS + A-pakket worden voertuigen die links of rechts afdraaien ondersteund.

UITRUSTING | UITRUSTINGSNIVEAUS

BEVEILIGING	LS 500h RWD	LS 500h AWD PRIVILEGE LINE	LS 500h RWD F SPORT LINE	LS 500h AWD PRESIDENT LINE
Antidiefstalsysteem - sirene, startonderbreking, intrusiesensor en hellingssensor	■	■	■	■
Dubbele deurvergrendeling	■	■	■	■
Automatische deurvergrendeling	■	■	■	■
Draadloos deurslot	■	■	■	■
AUDIO, COMMUNICATIE EN INFORMATIE				
8"-multi-informatiescherm in kleur	■	■	■	■
Digitale snelheidsmeter	■	■	■	■
Head-Up Display (HUD)	-	■	■	■
12,3" touchscreen	■	■	■	■
Touchpadbediening voor het multimediasherm	■	■	■	■
Lexus Premium Navigation	■	■	■	■
Bluetooth®-connectiviteit voor mobiele telefoon en audio	■	■	■	■
Smartphone-integratie (Apple CarPlay®, Android Auto®)	■	■	■	■
Premium audiosysteem met 12 luidsprekers	■	-	-	-
Mark Levinson® Reference Surround audiosysteem met 23 luidsprekers	-	■	■	■
In het dashboard geïntegreerde enkele cd-/dvd-speler	■	■	■	■
Middenconsole achteraan, Blu-rayspeler	-	-	-	■
Entertainmentsysteem voor de achterpassagiers (RSE)	-	-	-	■
Antenne, haaienvindesign	■	■	■	■
2 USB-poorten en aux-aansluiting	■	■	■	■
12V-stopcontacten, 3x	■	■	■	■
2 aansluitingen voor hoofdtelefoons en HDMI-poort	-	-	-	■
Active Noise Control (ANC)	■	■	■	■
Lexus Parking Assist Monitor	■	■	■	■
Panoramic View Monitor (PVM)	■	-	■	-
Digital Panoramic View Monitor (PVM)	-	■	-	■
Bedieningstoetsen op het stuur voor audio / scherm / telefoon / spraakherkenning / DRCC / LTA	■	■	■	■
Analoog klokje met gps-functie	■	■	■	■

- Standaard beschikbaar.
- Beschikbaar als optie.
- Beschikbaar als onderdeel van een pack.
- Niet beschikbaar.

UITRUSTING | UITRUSTINGSNIVEAUS

ZITPLAATSEN	LS 500h RWD	LS 500h AWD PRIVILEGE LINE	LS 500h RWD F SPORT LINE	LS 500h AWD PRESIDENT LINE
Zetelbekleding, leder	■	–	–	–
Zetelbekleding, semi-anilineleder	–	■	–	■
Zetelbekleding, F SPORT-leder	–	–	■	–
Zetelbekleding, L-anilineleder	–	–	–	□
Exclusieve F SPORT-voorzetels	–	–	■	–
Massagezetels vooraan, bestuurder en passagier	–	■	–	■
Massagefunctie op buitenste zetels achteraan	–	–	–	■
Relaxzetel aan passagierszijde achteraan	–	–	–	■
Geheugenfunctie voor bestuurderspositie (zetel, stuurwiel, buitenspiegels) - 3 gebruikersprofielen	■	■	■	■
Geheugen voor de positie van de voorste passagierszetel - 3 gebruikersprofielen	■	■	■	■
Geheugen voor de positie van de buitenste achterzetel - 2 gebruikersprofielen	–	■	■	■
Verwarmde voorzetels	■	■	■	■
Geventileerde voorzetels	■	■	■	■
20-voudig elektrisch verstelbare bestuurderszetel	■	■	■	■
10-voudig elektrisch verstelbare voorste passagierszetel	■	–	–	–
20-voudig elektrisch verstelbare voorste passagierszetel	–	■	■	■
Verlengbaar zitkussen, bestuurderszetel	■	■	■	■
Verlengbaar zitkussen, voorste passagierszetel	–	■	■	■
Lendensteunregeling in 4 posities, bestuurderszetel en voorste passagierszetel	■	■	■	■
4-voudig elektrisch verstelbare hoofdsteunen vooraan	■	–	■	–
4-voudig elektrisch verstelbare vlinderhoofdsteunen vooraan	–	■	–	■
F SPORT-logo in reliëf op de hoofdsteunen vooraan	–	–	■	–
Elektrisch inklapbare passagiershoofdsteun vooraan	–	–	–	■
Verstelknop passagiersstoel vooraan op de deur aan bestuurderszijde	■	■	■	■
Verwarmde achterzetels	–	■	■	■
Geventileerde achterzetels	–	■	–	■
Vaste achterbank	■	–	■	–
10-voudig elektrisch verstelbare buitenste achterzetel aan bestuurderszijde	–	■	–	■
10-voudig elektrisch verstelbare buitenste achterzetel aan passagierszijde	–	■	–	–
14-voudig elektrisch verstelbare buitenste achterzetel aan passagierszijde	–	–	–	■
4-voudig verstelbare lendensteun, buitenste zetels achteraan	–	■	–	■
2-voudig manueel verstelbare hoofdsteunen achteraan	■	–	■	–
4-voudig elektrisch verstelbare vlinderhoofdsteunen op de buitenste zitplaatsen achteraan	–	■	–	■

- Standaard beschikbaar.
- Beschikbaar als optie.
- Beschikbaar als onderdeel van een pack.
- Niet beschikbaar.

INTERIEURCOMFORT EN FUNCTIONALITEIT	LS 500h RWD	LS 500h AWD PRIVILEGE LINE	LS 500h RWD F SPORT LINE	LS 500h AWD PRESIDENT LINE
3-spakig, met leder afgewerkt stuurwiel	■	–	–	–
3-spakig, met leder en hout afgewerkt stuurwiel	–	■	–	■
3-spakig stuurwiel in geperforeerd leder	–	–	■	–
Schakelpeddels	■	■	■	■
Verwarmd stuurwiel	–	■	■	■
"Easy entry and exit"-functie, wegschuivende/terugkerende bestuurderszetel en wegschuivend/terugkerend stuur	■	■	■	■
"Easy entry and exit"-functie, kantel-/terugkeerfunctie voor buitenste zitplaatsen achteraan	–	■	–	■
Instapverlichting	■	■	■	■
Elektrochromatische (zelfdimmende) achteruitkijkspiegel	■	■	■	■
Digitale achteruitkijkspiegel	–	■	–	■
Zonnebrilhouder	■	■	■	■
Zacht sluitende automatische deuren	■	■	■	■
Armsteunen in de deuren en centrale armsteun vooraan, bekleding in ProLuxe-leder	■	–	■	–
Armsteunen in de deuren en centrale armsteun vooraan, semi-anilineleder	–	■	–	■
Armsteunen in de deuren en centrale armsteun vooraan, L-anilineleder	–	–	–	□
Deurpanelen met stoffen afwerking	■	■	■	□
Deurpanelen met afwerking in semi-anilineleder	–	–	–	■
Deurpanelen met handgevouwen stoffen afwerking	–	–	–	□
Deurpanelen met afwerking in Nishijin-stof	–	–	–	□
Elektrisch bediend glazen schuif- en kanteldak met handbediend zonnescherm	■	■	■	■
Hemelbekleding, stof	■	–	–	–
Hemelbekleding, Ultrasuede™	–	■	■	■
Elektronische airconditioning met 2 zones	■	–	■	–
Elektronische airconditioning met 4 zones	–	■	–	■
Automatische luchtrecirculatie	■	■	■	■
Luchtfilter met pollenverwijdering en ontgeurder	■	■	■	■
Elektronische airconditioning met nanoe® X-technologie	■	■	■	■
Klimaatregeling met lichaamstemperatuursensor (via infraroodsensor)	–	■	–	■
Vochtsensor voor klimaatregeling	■	■	■	■
Lexus Climate Concierge	■	■	■	■
Inlegwerk, Open Pore Ash	■	–	–	–
Inlegwerk, Open Pore Ahs of Brown Walnut	–	■	–	–
Inlegwerk, Art Wood Organic of Art Wood Herringbone	–	–	–	■
Inlegwerk, Laser Cut Special Open Pore Ash	–	–	–	■ / □
Inlegwerk, Naguri-Style Aluminium	–	–	■	–
Inlegwerk, Haku	–	–	–	□
Inlegwerk, Kiriko-glas	–	–	–	□
Met leder beklede versnellingspookknop	■	■	–	■
Met geperforeerd leder beklede versnellingspookknop	–	–	■	–
Sportpedalen van gepolijst aluminium	–	–	■	–
Elektrisch zonnescherm voor achterraut	■	■	■	■
Elektrische zonneschermen voor zijruiten achteraan	–	■	–	■
Elektrische zonneschermen voor achterzijruitjes	–	■	–	■
Intelligente sleutel	■	■	■	■
Kaartsleutel	–	■	■	■
Drempelplaatjes, roestvrij staal met LEXUS-opschrift	■	■	■	■
Bandenherstelkit	■	■	■	■
Kofferdeksel, elektrisch te openen en te sluiten	■	■	■	■
Kofferdeksel, handenvrije openingsfunctie	–	■	■	■

- Standaard beschikbaar.
- Beschikbaar als optie.
- Beschikbaar als onderdeel van een pack.
- Niet beschikbaar.

UITRUSTING | PACKS

PACKS	LS 500h RWD	LS 500h AWD PRIVILEGE LINE	LS 500h RWD F SPORT LINE	LS 500h AWD PRESIDENT LINE
Crystal Pack	–	–	–	□
Deurpanelen met handgevouwen stoffen afwerking	–	–	–	□
Deurinlegwerk, Kiriko-glas	–	–	–	□
Nishijin-Haku Pack	–	–	–	□
Deurpanelen met afwerking in Nishijin-stof	–	–	–	□
Inlegwerk, Haku	–	–	–	□
L-anilineleder Pack en inlegwerk in Laser Cut Special Open Pore Ash	–	–	–	□
Armsteunen in de deuren en centrale armsteun vooraan, L-anilineleder	–	–	–	□
Deurpanelen met stoffen afwerking	■	■	■	□
Inlegwerk, Laser Cut Special Open Pore Ash	–	–	–	□
Bekleding, L-anilineleder	–	–	–	□

- Standaard beschikbaar.
- Beschikbaar als optie.
- Beschikbaar als onderdeel van een pack.
- Niet beschikbaar.

TECHNISCHE GEGEVENS

VERBRANDINGSMOTOR	LS 500h RWD (AWD)
Cilinderinhoud (cm ³)	3456
Cilinders / kleppen	V6 / 24
Max. vermogen (DIN-pk bij t/min)	299 bij 6600
Max. vermogen (kW bij t/min)	220 bij 6600
Max. koppel (Nm bij t/min)	350 bij 5100
ELEKTROMOTOR	
Type	AC synchroon, permanente magneet
Max. vermogen (DIN-pk)	179
Max. vermogen (kW)	132
Max. koppel (Nm)	300
TRANSMISSIE	
Type	Multi Stage Hybrid
Aandrijving	Rear-Wheel Drive (All-Wheel Drive)
TOTAAL SYSTEEMVERMOGEN¹	
Totaal vermogen (DIN-pk)	359
Totaal vermogen (kW)	264
PRESTATIES²	
Topsnelheid (km/u)	250
Acceleratie 0-100 km/u (s)	5,4 (5,5)
BRANDSTOFVERBRUIK³ (l/100 km)	
Gecombineerd	8,1 - 8,0 (9,5)
CO₂-UITSTOOT³ (g/km)	
Gecombineerd	184 - 182 (216 - 215)
EMISSIENORMEN	
Euroklasse	Euro 6d-ISC-FCM
GEWICHTEN (kg)	
Maximaal toegelaten massa	2725 (2800)
Totale onbeladen massa (min. - max.)	2185 - 2345 (2270 - 2410)
VOLUME (l)	
Koffervolume ⁴	430
Inhoud brandstoftank	82

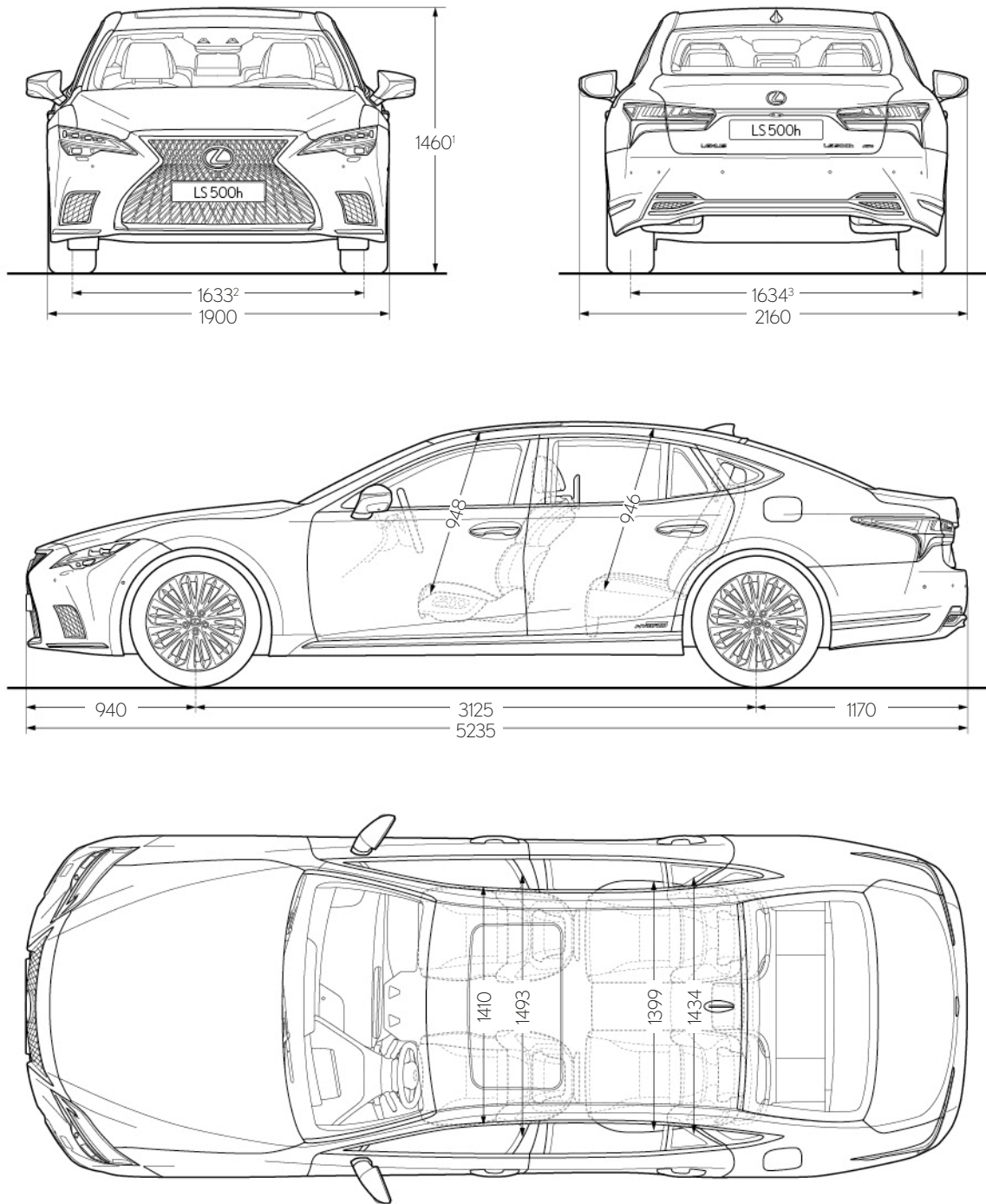
¹ Gecombineerd systeemvermogen van de verbrandings- en elektromotor.

² Intern gemeten cijfers.

³ Het brandstofverbruik en de CO₂-waarden worden gemeten in een gecontroleerde omgeving met een representatief productiemodel, conform de eisen van de nieuwe Europese Verordening EU 2017/1151 rond de WLTP-cyclus en de toepasselijke wijzigingen. Voor elke afzonderlijke voertuigconfiguratie kunnen het uiteindelijke brandstofverbruik en de CO₂-waarden worden berekend op basis van de bestelde opties. Het brandstofverbruik en de CO₂-waarden van uw wagen kunnen van deze gemeten of berekende waarden afwijken, omdat het rijgedrag en andere factoren (zoals de staat van de weg, het verkeer, de staat van de wagen, de bandenspanning, de lading, het aantal passagiers, enz.) van invloed zijn op het brandstofverbruik en de CO₂-uitstoot van een wagen. Meer informatie over de nieuwe WLTP-testmethode vindt u op: www.lexus.eu/wltp#nedc

⁴ Het bagagevolume wordt berekend volgens de VDA-methode.

TECHNISCHE GEGEVENS



¹Het vermelde cijfer is voor vierwielangedreven modellen. Het overeenkomstige cijfer voor achterwielangedreven modellen is 1450.

²Het vermelde cijfer is voor vierwielangedreven modellen. Het overeenkomstige cijfer voor achterwielangedreven modellen is 1631.

³Het vermelde cijfer is voor vierwielangedreven modellen. Het overeenkomstige cijfer voor achterwielangedreven modellen is 1637. Voor achterwielangedreven F SPORT-modellen is het cijfer 1617.

Opmerking: de afmetingen boven zijn in millimeter.

WEES ONZE GAST

Hoe we onze klanten behandelen, wordt bepaald door een eeuwenoude japanse filosofie van gastvrijheid.

Omotenashi wordt vanuit het Japans vertaald als 'gastvrijheid en beleefde service' en is veel meer dan een uitstekende service. Het is een eeuwenoud concept dat gericht is op het anticiperen op de behoeften van anderen, nog voor die zich voordoen. Omotenashi beïnvloedt hoe we onze auto's bij Lexus ontwerpen en ontwikkelen en hoe we u als Lexus-eigenaar behandelen. Dat beperkt zich niet alleen tot de verkoop maar geldt gedurende de hele levensduur van uw auto. We willen dat u zich gewaardeerd voelt in elke interactie met ons, zodat u zich meer voelt dan een klant.

Of u nu een privé- of fleet-bestuurder bent, u ervaart Omotenashi telkens wanneer u onze showrooms bezoekt. Bij de warme ontvangst door ons vriendelijke personeel, dat u verwelkomt alsof u een gast bent in hun huis. In de uitnodigende sfeer en indrukwekkende faciliteiten van de lounge, waar u kunt genieten van drankjes, het nieuws kunt lezen, supersnel internet kunt gebruiken of kunt werken. En in de wetenschap dat onze Lexus-mechanici precies en efficiënt hun werk doen zodat u met een minimale onderbreking van uw dag weer de weg op kunt.

GEMOEDSRUST MET LEXUS RELAX*

Lexus Relax biedt u volledige gemoedsrust, zelfs nadat de fabrieksgarantie is verlopen. Na elke onderhoudsbeurt door Lexus rijdt u zorgeloos weg met 12 maanden extra garantie.

MOBILITEITOPLOSSING LEXUS EASY*

Van financiering tot verzekering, onderhoud en zelfs banden: de flexibele mobiliteitsoplossing Lexus Easy is de eenvoudige manier om met een Lexus te rijden en er zorg voor te dragen.

Het zijn niet alleen de auto's die Lexus uniek maken. Het is de filosofie die doordringt in alles wat we doen en die zich uitstrekt tot een eigenaarservaring die u een bijzonder gevoel geeft. Zoals het hoort.

* Lexus Relax en Lexus Easy zijn niet op alle markten beschikbaar.
Vraag informatie bij uw lokale erkende Lexus-dealer.







ONTDEK MEER ONLINE

Kom meer te weten over de nieuwe LS 500h en reserveer uw auto zelfs online. Neem de tijd om te ontdekken welk uitrustingsniveau het best bij uw levensstijl past, lees meer over onze toonaangevende service- en financieringsaanbiedingen en schrijf u in voor onze regelmatige nieuwsbrief. Wilt u zelf ervaren hoe de nieuwe LS 500h rijdt, reserveer dan online een proefrit bij uw lokale Lexus-dealer.

nl.lexus.be/LS



© 2021 Lexus Belgium - TBel n.v. behoudt zich het recht voor technische gegevens en uitrusting zonder voorafgaande kennisgeving te wijzigen. Details van specificaties en uitrusting kunnen ook gewijzigd worden om te voldoen aan plaatselijke voorwaarden en vereisten. Uw plaatselijke erkende Lexus-dealer geeft u graag meer details over dergelijke veranderingen, die voor uw regio vereist zouden kunnen zijn.

Opmerking: de voertuigen afgebeeld en de technische gegevens beschreven in deze brochure kunnen verschillen van de modellen en uitrusting die in uw regio beschikbaar zijn. De in deze brochure weergegeven koetswerkkleuren kunnen licht verschillen van de werkelijke kleuren.

Voor meer informatie kunt u terecht op onze website: nl.lexus.be

Zorg dragen voor het milieu is een prioriteit voor Lexus. Wij nemen heel wat maatregelen om ervoor te zorgen dat de milieueffecten van onze voertuigen tijdens hun levenscyclus (van het ontwerpen, de productie, de distributie, de verkoop en het onderhoud tot de afdanking) tot een minimum worden beperkt. Uw dealer zal u graag meer informatie verstrekken over de eisen met betrekking tot afgedankte voertuigen.

Lexus Belgium - TBel n.v. - Leuvensesteenweg 369 - B-1932 Zaventem

M9721-LS001-NL/red. 12.2021